

#### NOTE: BALCONY OVERFLOWS

BUILDER TO PROVIDE A MINIMUM 100mm W x 30mm H OR 50mm DIA OVERFLOW FOR EVERY 6m<sup>2</sup> OF EXPOSED TERRACE AREA. THE FULL OVERFLOW DEPTH MUST BE LOCATED BELOW THE ADJACENT INTERNAL FLOOR LEVEL TO PROTECT AGAINST INCIDENTAL FLOODING DUE TO A BLOCKED FLOOR OUTLET.

#### NOTE: CHARGED SYSTEM

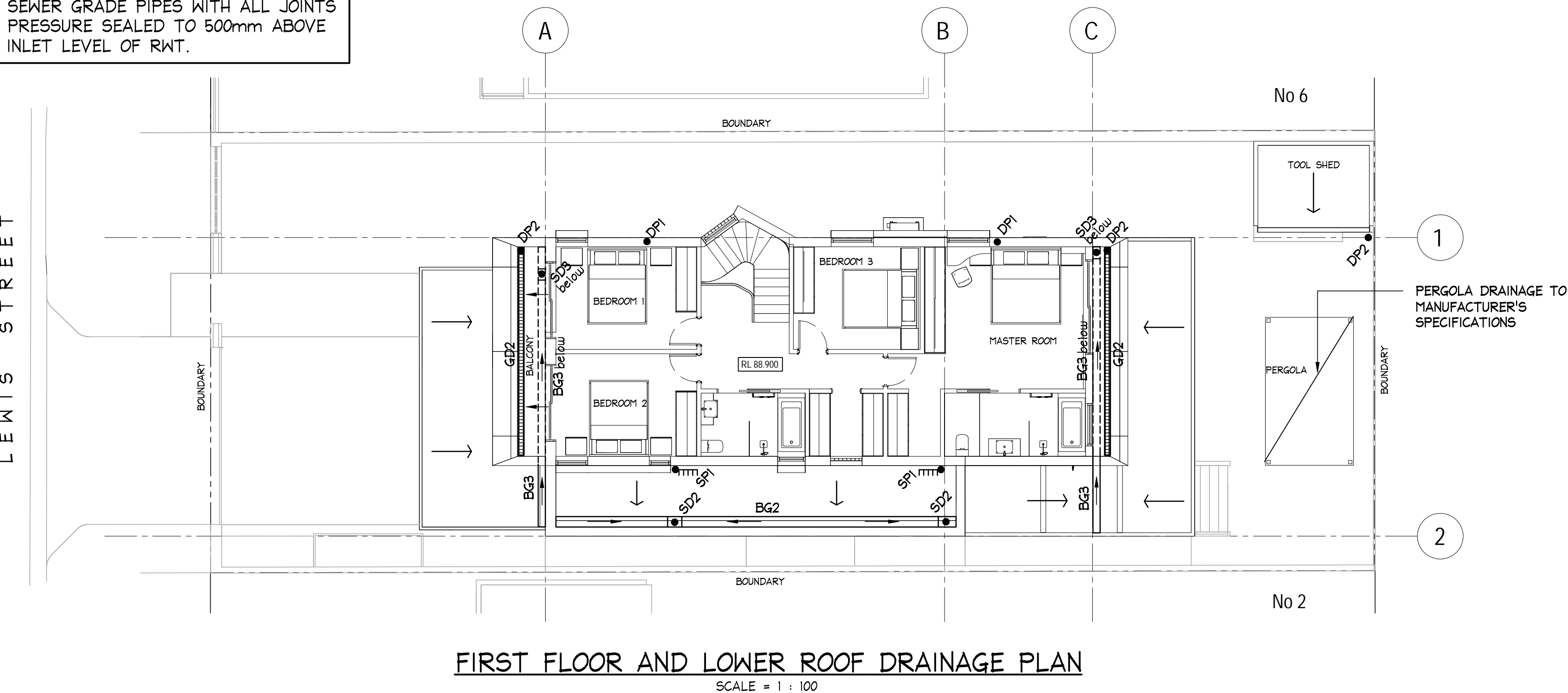
ALL PIPE WORK IN CHARGED SYSTEM TO BE 100mm  $\phi$  uPVC PRESSURE OR SEWER GRADE PIPES WITH ALL JOINTS PRESSURE SEALED TO 500mm ABOVE INLET LEVEL OF RWT.

#### NOTE: EXCAVATION AROUND TREES

CARE SHOULD BE TAKEN WHEN UNDERTAKING WORKS IN THE VICINITY OF SELECTED TREES NOT TO DISTURB THE TREE ROOT SYSTEM. HAND DIGGING OF TRENCHES ETC MAY BE NECESSARY. REFER ARBORISTS REPORT.

#### NOTE:

ALL DPI DOWN PIPES TO DISCHARGE INTO RAINWATER RE-USE TANK IN ACCORDANCE WITH AS 3500.3



#### LEGEND

- DPI • 100mm  $\phi$  DOWNPIPE TO DISCHARGE TO RWT
- SD2 • 100mm  $\phi$  DOWNPIPE TO DISCHARGE TO BOUNDARY PIT
- BG2 BOX GUTTER, REFER TO DETAILS
- BG3, SD3 BOX GUTTER AND SUMP TO FUTURE DETAIL
- SR • 100mm  $\phi$  DOWNPIPE WITH A SPREADER PIPE
- EXISTING STORMWATER PIPE
- NEW STORMWATER PIPE
- STORMWATER PIPE FALL DIRECTION IN CHARGED SYSTEMS
- STORMWATER PIPE FLOW DIRECTION
- PIT STORMWATER PIT
- GDI GRATED DRAIN  
GDI - 150 MIN DEPTH x 150 WIDE GRATED DRAIN  
GD2 - STORMTECH TYPE GRATED DRAIN TO ARCH. DETAIL
- RWT 1, RWT 2 RAINWATER TANKS TO COLLECT ALL DPI DOWNPIPES.  
RWT 1 = 4140 L  
RWT 2 = 4140 L

**NOTE: ALL DRAINAGE LINES ARE INDICATIVE ONLY. LOCATION MAY VARY DUE TO CONSTRAINTS.**

#### NOTE:

STORMWATER DRAWINGS DO NOT INCLUDE SUBSOIL AGRICULTURAL DRAINAGE DETAILS FOR D.A. SUBMISSION. NORTHERN BEACHES CONSULTING ENGINEERS PTY LTD MUST BE COMMISSIONED TO INCLUDE THESE DETAILS ONLY WHEN CONSTRUCTION CERTIFICATE AND/OR CONSTRUCTION DOCUMENTATION IS COMPLETE AND PROVIDED.

#### NOTE: BOX GUTTERS

ALL BOX GUTTER SYSTEMS SHOWN IN THESE PLANS ARE TO BE INSTALLED STRICTLY IN ACCORDANCE WITH THE BOX GUTTER DETAILS. IF THE INSTALLED BOX GUTTERS ARE SUBJECT TO CHANGE, NOTIFY THE ENGINEER FOR RE-DESIGN. IF THIS IS NOT CARRIED OUT, CERTIFICATION OF THE HYDRAULIC SYSTEM MAY BE REFUSED.

#### STORMWATER NOTES:

1. ALL PIPES TO BE 100mm  $\phi$  UNLESS NOTED OTHERWISE.
2. ALL PIPES TO BE uPVC TO AS 1254-2002 UNLESS NOTED OTHERWISE.
3. ALL PIPES TO BE LAYED AT 1% MINIMUM GRADE UNLESS NOTED OTHERWISE.
4. ALL PIPES SHALL BE LAID ON A 75mm SAND BED, COMPACTED TO 100% S.M.D.D. BELOW PAVEMENTS.  
( NO COMPACTATION REQUIRED BELOW LANDSCAPING )  
COVER TO SURFACE FROM TOP OF PIPE TO BE 300mm MINIMUM. BACKFILL TO BE ADEQUATELY CONSOLIDATED AROUND PIPES BY METHOD OF RAMMING AND WATERING IN. TRENCHES TO BE FILLED WITH GRANULAR MATERIAL AS SPECIFIED.
5. ALL DOWN PIPES TO BE 100mm  $\phi$  UNLESS NOTED OTHERWISE.
6. DOWN PIPE LOCATIONS ARE INDICATIVE ONLY. LOCATIONS TO BE CONFIRMED WITH ARCHITECT PRIOR TO COMMENCEMENT OF WORK.
7. PROVIDE CLEANING EYES AT ALL DOWNPIPES.
8. ALL PITS TO BE CAST INSITU OR, IF PRECAST, APPROVED BY ENGINEER. CAST INSITU PITS TO HAVE 150mm THICK CONCRETE WALLS AND BASE. WALLS TO BE REINFORCED WITH 1 N12 TOP TIE UNLESS NOTED OTHERWISE. CAST INSITU PITS GREATER THAN 900 DEEP TO BE MINIMUM 900x600 AND TO HAVE 150mm THICK CONCRETE WALLS AND BASE. WALLS TO BE REINFORCED WITH N12 AT 300 EACH WAY UNLESS NOTED OTHERWISE.
9. ALL PITS GREATER THAN 1000mm DEEP SHALL HAVE STEP IRONS AS PER COUNCIL STANDARDS.
10. THE BOUNDARY OR SILT ARRESTOR PIT SHOULD ALWAYS INCORPORATE A SUMP AND MAXI-MESH SCREEN AS PER LOCAL COUNCIL REQUIREMENTS. HOWEVER, UNLESS SPECIFICALLY REQUIRED BY COUNCILS POLICY OR IF THE SITE CONSISTS OF A CLAY OR ROCK SUBGRADE, ALL OTHER DRAINAGE PITS WILL NOT REQUIRE A SUMP.
11. ALL WORK TO BE IN ACCORDANCE WITH LOCAL COUNCIL STANDARDS AND SPECIFICATIONS.
12. PRIOR TO COMMENCING ANY SITE WORKS THE CONTRACTOR SHALL IMPLEMENT EROSION CONTROL MEASURES TO APPROVED SEDIMENT AND EROSION CONTROL PLAN, EPA GUIDELINES AND COUNCIL SPECIFICATIONS. ALL MEASURES TO REMAIN IN PLACE UNTIL COMPLETION AND STABILIZATION OF THE SITE TO COUNCIL SATISFACTION.
13. ALL LEVELS SHOWN ARE TO AHD
14. ENSURE THAT ALL PITS AND STORMWATER PIPES ARE LOCATED CLEAR FROM TREE ROOT SYSTEMS.
15. ALL EXISTING EARTHENWARE PIPES TO BE UPGRADED TO uPVC.
16. ALL WORKS TO BE IN ACCORDANCE WITH AS 3500-2003 NATIONAL PLUMBING DRAINAGE CODE PART 3 - STORMWATER DRAINAGE.
17. UNLESS NOTED OTHERWISE, SUB-SOIL DRAINS ARE TO BE INSTALLED IN ACCORDANCE WITH AS3500.3 ALONGSIDE WALLS THAT IMPED THE NATURAL FLOW OF GROUNDWATER. THIS MAY ALSO INVOLVE TRENCHING INTO THE CLAY OR ROCK SUBGRADE TO DIRECT GROUNDWATER AWAY FROM STRUCTURES.
18. IF NOT INDICATED ON PLANS, PROVIDE LEAF CATCHERS TO ALL DOWNPIPES OR GUTTER GUARD TO ALL EAVES GUTTERS.

#### ONSITE DETENTION CALCULATIONS ACCORDING TO MANLY COUNCIL

TOTAL SITE AREA	413 m <sup>2</sup>
PRE DEVELOPMENT IMPERVIOUS AREA	254 m <sup>2</sup> (62%)
POST DEVELOPMENT IMPERVIOUS AREA	277 m <sup>2</sup> (67%)
INCREASE	23 m <sup>2</sup>
OSD REQUIREMENTS	
SINCE THE TOTAL IMPERVIOUS AREA IS > 60% , OSD IS REQUIRED FOR THIS DEVELOPMENT.	
IN ACCORDANCE THE SECOND AMENDMENT OF ON-SITE STORMWATER MANAGEMENT 2003, THE BELOW APPLIES:	
PRE DEVELOPMENT SITE DISCHARGE	
5 YR	7 l/s
100 YR	14 l/s
POST DEVELOPMENT SITE DISCHARGE	
5 YR	5 l/s (3 l/s from OSD)
100 YR	7 l/s (3 l/s from OSD)
VOLUME OF OSD REQUIRED	7.21 m <sup>3</sup>
ORIFICE SIZE	43 mm $\phi$
RWT REQUIRED (BASIX)	8.0 m <sup>3</sup>
RWT PROVIDED	8.28 m <sup>3</sup> (2 x 4140L)
OSD OFFSET FROM RWT	100%



#### NOTE:

NO INVESTIGATION OF UNDERGROUND SERVICES HAS BEEN MADE. ALL RELEVANT AUTHORITIES SHOULD BE NOTIFIED PRIOR TO ANY EXCAVATION ON OR NEAR THE SITE

DEVELOPERS & EXCAVATORS MAY BE HELD FINANCIALLY RESPONSIBLE BY THE ASSET OWNER SHOULD THEY DAMAGE UNDERGROUND NETWORKS.

#### CARELESS DIGGING CAN:

- CAUSE DEATH OR SERIOUS INJURY TO WORKERS AND THE GENERAL PUBLIC
- INCONVENIENCE USERS OF ELECTRICITY, GAS, WATER AND COMMUNICATIONS
- LEAD TO CRIMINAL PROSECUTION AND DAMAGES CLAIMS
- CAUSE EXPENSIVE FINANCIAL LOSSES TO BUSINESS
- CUT OFF EMERGENCY SERVICES
- DELAY PROJECT COMPLETION TIMES WHILE THE DAMAGE IS REPAIRED

MINIMISE YOUR RISK AND DIAL BEFORE YOU DIG. - TEL. 1100

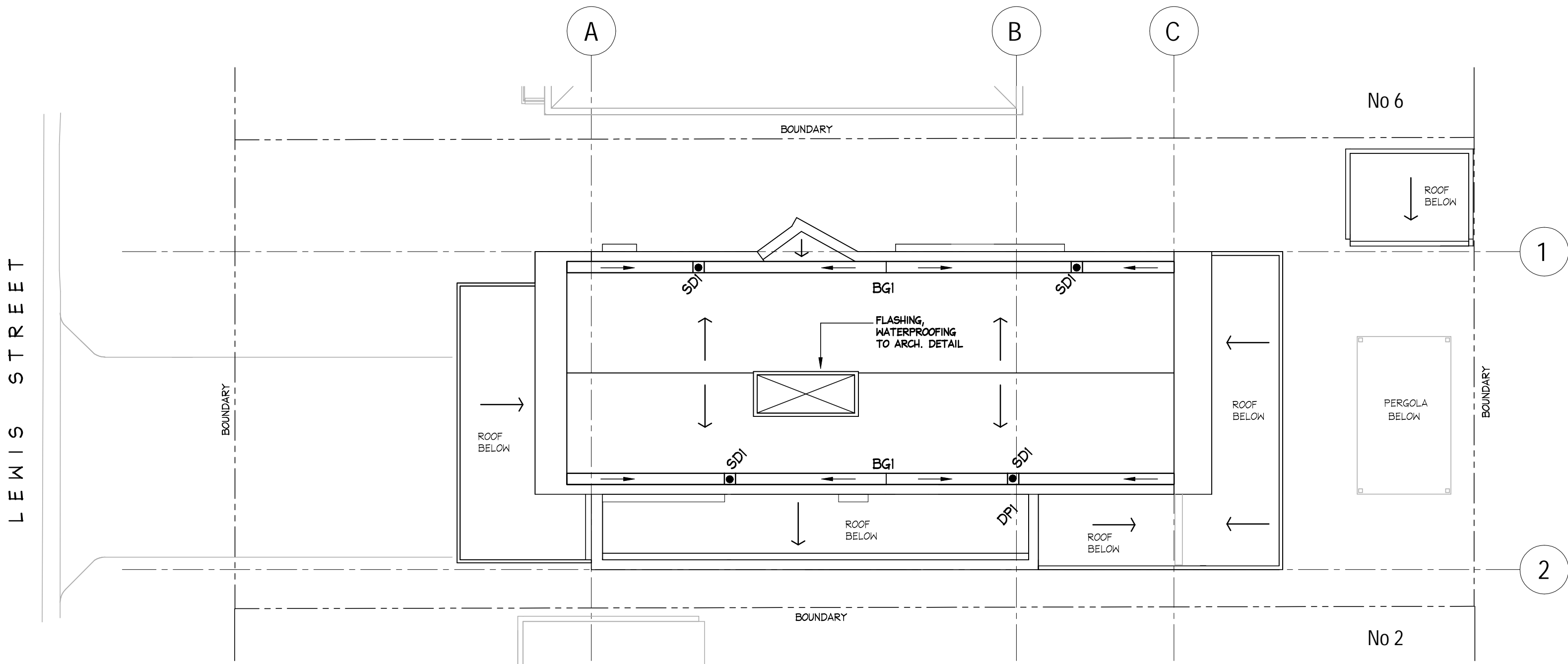
**ISSUED FOR D.A. SUBMISSION ONLY NOT FOR CONSTRUCTION**

**IF IN DOUBT ASK**

AI

--	--	--	--	--	--	--	--	--	--	--	--	--	--	--	--	--	--	--	--	--	--	--	--	--	--	--	--	--	--	--	--	--	--	--	--	--	--	--	--	--	--	--	--	--	--	--	--	--	--	--	--	--	--	--	--	--	--	--	--	--	--	--	--	--	--	--	--	--	--	--	--	--	--	--	--	--	--	--	--	--	--	--	--	--	--	--	--	--	--	--	--	--	--	--	--	--	--	--	--	--	--	--	--	--	--	--	--	--	--	--	--	--	--	--	--	--	--	--	--	--	--	--	--	--	--	--	--	--	--	--	--	--	--	--	--	--	--	--	--	--	--	--	--	--	--	--	--	--	--	--	--	--	--	--	--	--	--	--	--	--	--	--	--	--	--	--	--	--	--	--	--	--	--	--	--	--	--	--	--	--	--	--	--	--	--	--	--	--	--	--	--	--	--	--	--	--	--	--	--	--	--	--	--	--	--	--	--	--	--	--	--	--	--	--	--	--	--	--	--	--	--	--	--	--	--	--	--	--	--	--	--	--	--	--	--	--	--	--	--	--	--	--	--	--	--	--	--	--	--	--	--	--	--	--	--	--	--	--	--	--	--	--	--	--	--	--	--	--	--	--	--	--	--	--	--	--	--	--	--	--	--	--	--	--	--	--	--	--	--	--	--	--	--	--	--	--	--	--	--	--	--	--	--	--	--	--	--	--	--	--	--	--	--	--	--	--	--	--	--	--	--	--	--	--	--	--	--	--	--	--	--	--	--	--	--	--	--	--	--	--	--	--	--	--	--	--	--	--	--	--	--	--	--	--	--	--	--	--	--	--	--	--	--	--	--	--	--	--	--	--	--	--	--	--	--	--	--	--	--	--	--	--	--	--	--	--	--	--	--	--	--	--	--	--	--	--	--	--	--	--	--	--	--	--	--	--	--	--	--	--	--	--	--	--	--	--	--	--	--	--	--	--	--	--	--	--	--	--	--	--	--	--	--	--	--	--	--	--	--	--	--	--	--	--	--	--	--	--	--	--	--	--	--	--	--	--	--	--	--	--	--	--	--	--	--	--	--	--	--	--	--	--	--	--	--	--	--	--	--	--	--	--	--	--	--	--	--	--	--	--	--	--	--	--	--	--	--	--	--	--	--	--	--	--	--	--	--	--	--	--	--	--	--	--	--	--	--	--	--	--	--	--	--	--	--	--	--	--	--	--	--	--	--	--	--	--	--	--	--	--	--	--	--	--	--	--	--	--	--	--	--	--	--	--	--	--	--	--	--	--	--	--	--	--	--	--	--	--	--	--	--	--	--	--	--	--	--	--	--	--	--	--	--	--	--	--	--	--	--	--	--	--	--	--	--	--	--	--	--	--	--	--	--	--	--	--	--	--	--	--	--	--	--	--	--	--	--	--	--	--	--	--	--	--	--	--	--	--	--	--	--	--	--	--	--	--	--	--	--	--	--	--	--	--	--	--	--	--	--	--	--	--	--	--	--	--	--	--	--	--	--	--	--	--	--	--	--	--	--	--	--	--	--	--	--	--	--	--	--	--	--	--	--	--	--	--	--	--	--	--	--	--	--	--	--	--	--	--	--	--	--	--	--	--	--	--	--	--	--	--	--	--	--	--	--	--	--	--	--	--	--	--	--	--	--	--	--	--	--	--	--	--	--	--	--	--	--	--	--	--	--	--	--	--	--	--	--	--	--	--	--	--	--	--	--	--	--	--	--	--	--	--	--	--	--	--	--	--	--	--	--	--	--	--	--	--	--	--	--	--	--	--	--	--	--	--	--	--	--	--	--	--	--	--	--	--	--	--	--	--	--	--	--	--	--	--	--	--	--	--	--	--	--	--	--	--	--	--	--	--	--	--	--	--	--	--	--	--	--	--	--	--	--	--	--	--	--	--	--	--	--	--	--	--	--	--	--	--	--	--	--	--	--	--	--	--	--	--	--	--	--	--	--	--	--	--	--	--	--	--	--	--	--	--	--	--	--	--	--	--	--	--	--	--	--	--	--	--	--	--	--	--	--	--	--	--	--	--	--	--	--	--	--	--	--	--	--	--	--	--	--	--	--	--	--	--	--	--	--	--	--	--	--	--	--	--	--	--	--	--	--	--	--	--	--	--	--	--	--	--	--	--	--	--	--	--	--	--	--	--	--	--	--	--	--	--	--	--	--	--	--	--	--	--	--	--	--	--	--	--	--	--	--	--	--	--	--	--	--	--	--	--	--	--	--	--	--	--	--	--	--	--	--	--	--	--	--	--	--	--	--	--	--	--	--	--	--	--	--	--	--	--	--	--	--	--	--	--	--	--	--	--	--	--	--	--	--	--	--	--	--	--	--	--	--	--	--	--	--	--	--	--	--	--	--	--	--	--	--	--	--	--	--	--	--	--	--	--	--	--	--	--	--	--	--	--	--	--	--	--	--	--	--	--	--	--	--	--	--	--	--	--	--	--	--	--	--	--	--	--	--	--	--	--	--	--	--	--	--	--	--	--	--	--	--	--	--	--	--	--	--	--	--	--	--	--	--	--	--	--	--	--	--	--	--	--	--	--	--	--	--	--	--	--	--	--	--	--	--	--	--	--	--	--	--	--	--	--	--	--	--	--	--	--	--	--	--	--	--	--	--	--	--	--	--	--	--	--	--	--	--	--	--	--	--	--	--	--	--	--	--	--	--	--	--	--	--	--	--	--	--	--	--	--	--	--	--	--	--	--	--	--	--	--	--	--	--	--	--	--	--	--	--	--	--	--	--	--	--	--	--	--	--	--	--	--	--	--	--	--	--	--	--	--	--	--	--	--	--	--	--	--	--	--	--	--	--	--	--	--	--	--	--	--	--	--	--	--	--	--	--	--	--	--	--	--	--	--	--	--	--	--	--	--	--	--	--	--	--	--	--	--	--	--	--	--	--	--	--	--	--	--	--	--	--	--	--	--	--	--	--	--	--	--	--	--	--	--	--	--	--	--	--	--	--	--	--	--	--	--	--	--	--	--	--	--	--	--	--	--	--	--	--	--	--	--	--	--	--	--	--	--	--	--	--	--	--	--	--	--	--	--	--	--	--	--	--	--	--	--	--	--	--	--	--	--	--	--	--	--	--	--	--	--	--	--	--	--	--	--	--	--	--	--	--	--	--	--	--	--	--	--	--	--	--	--	--	--	--	--	--	--	--	--	--	--	--	--	--	--	--	--	--	--	--	--	--	--	--	--	--	--	--	--	--


**NB Consulting Engineers**



UPPER ROOF DRAINAGE PLAN

SCALE = 1 : 100

LEGEND

- SDI • 100mm  $\phi$  DOWNPIPE TO DISCHARGE TO RWT
- SDI  SUMP WITH 100mm  $\phi$  DOWNPIPE DISCHARGE TO RWT
- BGI BOX GUTTER, REFER TO DETAILS

NOTE: ALL DRAINAGE LINES ARE INDICATIVE ONLY.  
LOCATION MAY VARY DUE TO CONSTRAINTS.

NOTE: BOX GUTTERS

ALL BOX GUTTER SYSTEMS SHOWN IN THESE PLANS ARE TO BE INSTALLED STRICTLY IN ACCORDANCE WITH THE BOX GUTTER DETAILS.  
IF THE INSTALLED BOX GUTTERS ARE SUBJECT TO CHANGE, NOTIFY THE ENGINEER FOR RE-DESIGN. IF THIS IS NOT CARRIED OUT, CERTIFICATION OF THE HYDRAULIC SYSTEM MAY BE REFUSED.

NOTE:

ALL WATERPROOF MEMBRANES AND FLASHINGS TO BE INSTALLED AS PER ARCHITECTS DETAILS.

RAINWATER RE-USE TANKS:

1. CONSIDERING THE ROOF CATCHMENT AREA, LOCATION OF PROPERTY, INTENDED USE OF RAINWATER AND GARDEN SIZE WE RECOMMEND PROVIDING A RAINWATER TANK FOR USE AS PER BASIX REQUIREMENTS, SYDNEY WATER AND NSW HEALTH REQUIREMENTS FOR NON DRINKING USE ONLY AND TO BASIX AND LOCAL COUNCIL REQUIREMENTS.
2. THE TANKS PROVIDED WILL REDUCE PRESSURE ON COUNCIL'S STORMWATER INFRASTRUCTURE.
3. REFERENCES:  
COOMBES P.J. & KUCZERA G. (2001), "RAINWATER TANK DESIGN FOR WATER SUPPLY & STORMWATER MANAGEMENT." STORMWATER INDUSTRY ASSOCIATION REGIONAL CONFERENCE.  
PATRICK DUPONT & STEVE SHACKEL, "RAINWATER"  
AUSTRALIAN GOVERNMENT (2004), "GUIDANCE ON USE OF RAINWATER TANKS"  
WITH SYDNEY WATERS' GUIDE "INSTALLING A RAINWATER TANK"  
AVAILABLE AT [www.sydneywater.com.au](http://www.sydneywater.com.au)
4. ALL CONNECTIONS TO PLUMBING AND RAINWATER TANKS TO BE IN ACCORDANCE WITH SYDNEY WATERS' GUIDE "INSTALLING A RAINWATER TANK"
5. PROVIDE A DUAL SUPPLY SYSTEM AND BACKFLOW PREVENTION SYSTEM IN ACCORDANCE WITH 'BASIX-DESIGN GUIDE FOR SINGLE DWELLINGS' BY NSW DEPARTMENT OF INFRASTRUCTURE, PLANING AND NATURAL RESOURCES.
6. IF NOT SPECIFIED ON PLANS, THE FIRST FLUSH SYSTEM IS TO HAVE A MINIMUM SIZE OF 20L PER 100m<sup>2</sup> OF ROOF CATCHMENT AREA PRIOR TO ENTERING THE RAINWATER TANK. INDIVIDUAL SITE ANALYSIS IS REQUIRED IN HEAVILY POLLUTED AREAS TO DETERMINE IF LARGER VOLUMES OF FIRST FLUSH RAINWATER ARE TO BE DIVERTED. IF IN DOUBT, CHECK WITH LOCAL HEALTH AUTHORITIES.
7. SCREENED DOWNPIPE RAINWATER HEAD OR OTHER SUITABLE LEAF AND DEBRIS DEVICE TO BE INSTALLED ON EACH DOWNPIPE. SCREEN MESH TO BE 4-6mm AND DESIGNED TO BE SELF-CLEANING.
8. FIRST FLUSH DEVICES, OR APPROVED ALTERNATIVE, TO BE INSTALLED WITH AN AUTOMATED DIVERSION AND DRAINAGE SYSTEM, THAT IS, NO MANUAL DIVERSION AND DRAINAGE VALVES. REFER TYPICAL FLUSH OUT PIT FOR DETAILS.
9. BEFORE PURCHASING MATERIALS OR PAINT TO BE USED ON ROOF CATCHMENT AREAS, THE MANUFACTURER'S RECOMMENDATIONS ON LABELS AND BROCHURES FOR RAINWATER TANK SUITABILITY TO BE READ AND ADHERED TO.
10. PRE-STORAGE PITS FOR UNDERGROUND RAINWATER STORAGE TANKS AND FLUSH OUT PITS MAY ASSIST IN LIMITING SILT, AND PREVENT VERMIN, INSECTS (INCLUDING MOSQUITOES) AND DEBRIS FROM ENTERING THE RAINWATER STORAGE AREA.
11. BUILDER/PLUMBER TO ENSURE THE INSTALLATION OF THE RAINWATER TANK SYSTEM IS IN ACCORDANCE WITH THE RELEVANT AUSTRALIAN STANDARDS AND THE RAINWATER TANK DESIGN AND INSTALLATION HANDBOOK - HB 230-2008. IF IN DOUBT CONTACT ENGINEER.
12. RAINWATER TANK TO BE WATER PROOFED IN ACCORDANCE WITH HB 230-2008



NOTE:

NO INVESTIGATION OF UNDERGROUND SERVICES HAS BEEN MADE.  
ALL RELEVANT AUTHORITIES SHOULD BE NOTIFIED PRIOR TO ANY EXCAVATION ON OR NEAR THE SITE

DEVELOPERS & EXCAVATORS MAY BE HELD FINANCIALLY RESPONSIBLE BY THE ASSET OWNER SHOULD THEY DAMAGE UNDERGROUND NETWORKS.

CARELESS DIGGING CAN:

- CAUSE DEATH OR SERIOUS INJURY TO WORKERS AND THE GENERAL PUBLIC
- INCONVENIENCE USERS OF ELECTRICITY, GAS, WATER AND COMMUNICATIONS
- LEAD TO CRIMINAL PROSECUTION AND DAMAGES CLAIMS
- CAUSE EXPENSIVE FINANCIAL LOSSES TO BUSINESS
- CUT OFF EMERGENCY SERVICES
- DELAY PROJECT COMPLETION TIMES WHILE THE DAMAGE IS REPAIRED

MINIMISE YOUR RISK AND DIAL BEFORE YOU DIG. - TEL. 1100

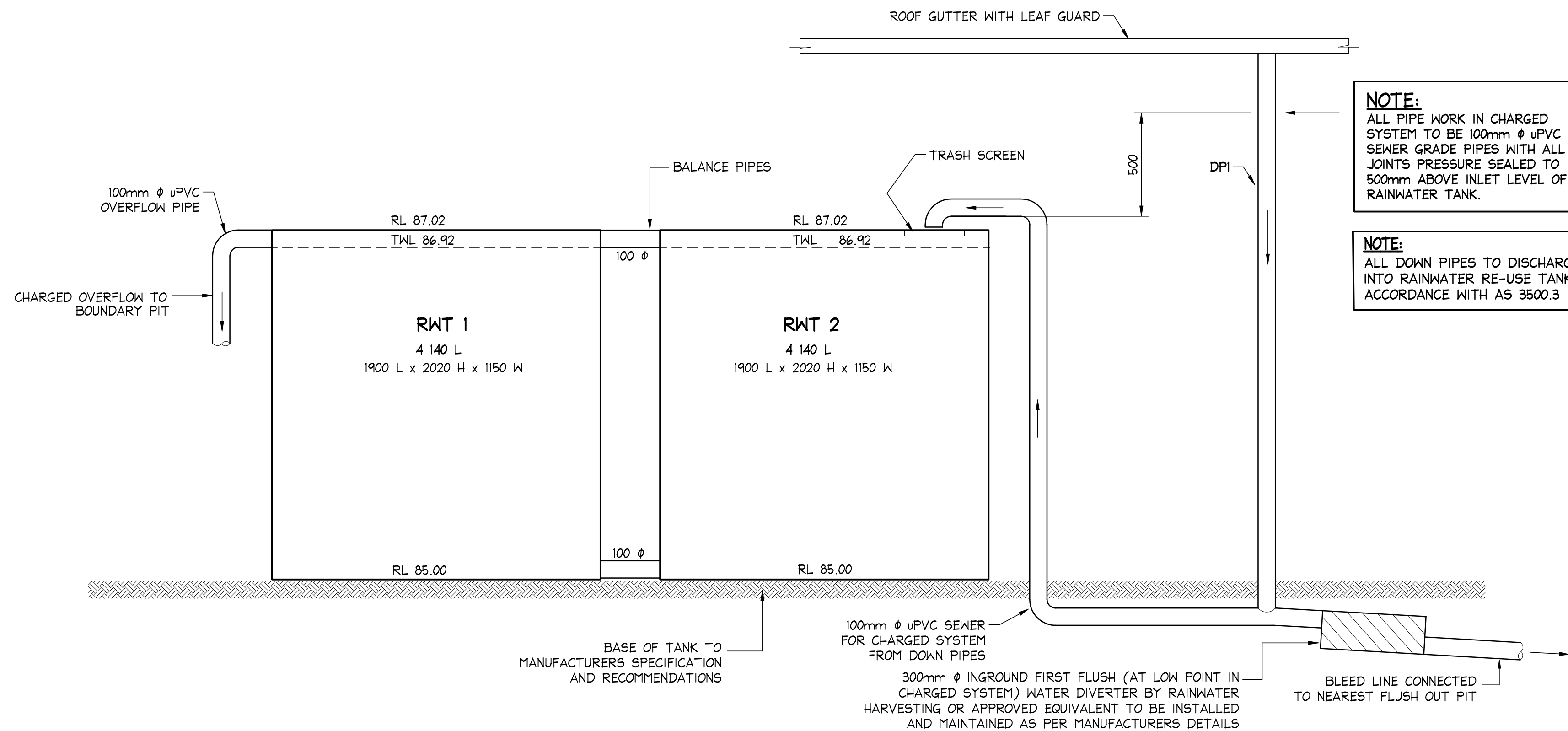
ISSUED FOR D.A. SUBMISSION ONLY  
NOT FOR CONSTRUCTION

IF IN DOUBT ASK

A1

--	--	--	--	--	--	--	--	--	--	--	--	--	--	--	--	--	--	--	--	--	--	--	--	--	--	--	--	--	--	--	--	--	--	--	--	--	--	--	--	--	--	--	--	--	--	--	--	--	--	--	--	--	--	--	--	--	--	--	--	--	--	--	--	--	--	--	--	--	--	--	--	--	--	--	--	--	--	--	--	--	--	--	--	--	--	--	--	--	--	--	--	--	--	--	--	--	--	--	--	--	--	--	--	--	--	--	--	--	--	--	--	--	--	--	--	--	--	--	--	--	--	--	--	--	--	--	--	--	--	--	--	--	--	--	--	--	--	--	--	--	--	--	--	--	--	--	--	--	--	--	--	--	--	--	--	--	--	--	--	--	--	--	--	--	--	--	--	--	--	--	--	--	--	--	--	--	--	--	--	--	--	--	--	--	--	--	--	--	--	--	--	--	--	--	--	--	--	--	--	--	--	--	--	--	--	--	--	--	--	--	--	--	--	--	--	--	--	--	--	--	--	--	--	--	--	--	--	--	--	--	--	--	--	--	--	--	--	--	--	--	--	--	--	--	--	--	--	--	--	--	--	--	--	--	--	--	--	--	--	--	--	--	--	--	--	--	--	--	--	--	--	--	--	--	--	--	--	--	--	--	--	--	--	--	--	--	--	--	--	--	--	--	--	--	--	--	--	--	--	--	--	--	--	--	--	--	--	--	--	--	--	--	--	--	--	--	--	--	--	--	--	--	--	--	--	--	--	--	--	--	--	--	--	--	--	--	--	--	--	--	--	--	--	--	--	--	--	--	--	--	--	--	--	--	--	--	--	--	--	--	--	--	--	--	--	--	--	--	--	--	--	--	--	--	--	--	--	--	--	--	--	--	--	--	--	--	--	--	--	--	--	--	--	--	--	--	--	--	--	--	--	--	--	--	--	--	--	--	--	--	--	--	--	--	--	--	--	--	--	--	--	--	--	--	--	--	--	--	--	--	--	--	--	--	--	--	--	--	--	--	--	--	--	--	--	--	--	--	--	--	--	--	--	--	--	--	--	--	--	--	--	--	--	--	--	--	--	--	--	--	--	--	--	--	--	--	--	--	--	--	--	--	--	--	--	--	--	--	--	--	--	--	--	--	--	--	--	--	--	--	--	--	--	--	--	--	--	--	--	--	--	--	--	--	--	--	--	--	--	--	--	--	--	--	--	--	--	--	--	--	--	--	--	--	--	--	--	--	--	--	--	--	--	--	--	--	--	--	--	--	--	--	--	--	--	--	--	--	--	--	--	--	--	--	--	--	--	--	--	--	--	--	--	--	--	--	--	--	--	--	--	--	--	--	--	--	--	--	--	--	--	--	--	--	--	--	--	--	--	--	--	--	--	--	--	--	--	--	--	--	--	--	--	--	--	--	--	--	--	--	--	--	--	--	--	--	--	--	--	--	--	--	--	--	--	--	--	--	--	--	--	--	--	--	--	--	--	--	--	--	--	--	--	--	--	--	--	--	--	--	--	--	--	--	--	--	--	--	--	--	--	--	--	--	--	--	--	--	--	--	--	--	--	--	--	--	--	--	--	--	--	--	--	--	--	--	--	--	--	--	--	--	--	--	--	--	--	--	--	--	--	--	--	--	--	--	--	--	--	--	--	--	--	--	--	--	--	--	--	--	--	--	--	--	--	--	--	--	--	--	--	--	--	--	--	--	--	--	--	--	--	--	--	--	--	--	--	--	--	--	--	--	--	--	--	--	--	--	--	--	--	--	--	--	--	--	--	--	--	--	--	--	--	--	--	--	--	--	--	--	--	--	--	--	--	--	--	--	--	--	--	--	--	--	--	--	--	--	--	--	--	--	--	--	--	--	--	--	--	--	--	--	--	--	--	--	--	--	--	--	--	--	--	--	--	--	--	--	--	--	--	--	--	--	--	--	--	--	--	--	--	--	--	--	--	--	--	--	--	--	--	--	--	--	--	--	--	--	--	--	--	--	--	--	--	--	--	--	--	--	--	--	--	--	--	--	--	--	--	--	--	--	--	--	--	--	--	--	--	--	--	--	--	--	--	--	--	--	--	--	--	--	--	--	--	--	--	--	--	--	--	--	--	--	--	--	--	--	--	--	--	--	--	--	--	--	--	--	--	--	--	--	--	--	--	--	--	--	--	--	--	--	--	--	--	--	--	--	--	--	--	--	--	--	--	--	--	--	--	--	--	--	--	--	--	--	--	--	--	--	--	--	--	--	--	--	--	--	--	--	--	--	--	--	--	--	--	--	--	--	--	--	--	--	--	--	--	--	--	--	--	--	--	--	--	--	--	--	--	--	--	--	--	--	--	--	--	--	--	--	--	--	--	--	--	--	--	--	--	--	--	--	--	--	--	--	--	--	--	--	--	--	--	--	--	--	--	--	--	--	--	--	--	--	--	--	--	--	--	--	--	--	--	--	--	--	--	--	--	--	--	--	--	--	--	--	--	--	--	--	--	--	--	--	--	--	--	--	--	--	--	--	--	--	--	--	--	--	--	--	--	--	--	--	--	--	--	--	--	--	--	--	--	--	--	--	--	--	--	--	--	--	--	--	--	--	--	--	--	--	--	--	--	--	--	--	--	--	--	--	--	--	--	--	--	--	--	--	--	--	--	--	--	--	--	--	--	--	--	--	--	--	--	--	--	--	--	--	--	--	--	--	--	--	--	--	--	--	--	--	--	--	--	--	--	--	--	--	--	--	--	--	--	--	--	--	--	--	--	--	--	--	--	--	--	--	--	--	--	--	--	--	--	--	--	--	--	--	--	--	--	--	--	--	--	--	--	--	--	--	--	--	--	--	--	--	--	--	--	--	--	--	--	--	--	--	--	--	--	--	--	--	--	--	--	--	--	--	--	--	--	--	--	--	--	--	--	--	--	--	--	--	--	--	--	--	--	--	--	--	--	--	--	--	--	--	--	--	--	--	--	--	--	--	--	--	--	--	--	--	--	--	--	--	--	--	--	--	--	--	--	--	--	--	--	--	--	--	--	--	--	--	--	--	--	--	--	--	--	--	--	--	--	--	--	--	--	--	--	--	--	--	--	--	--	--	--	--	--	--	--	--	--	--	--	--	--	--	--	--	--	--	--	--	--	--	--	--	--	--	--	--	--	--	--	--	--	--	--	--	--	--

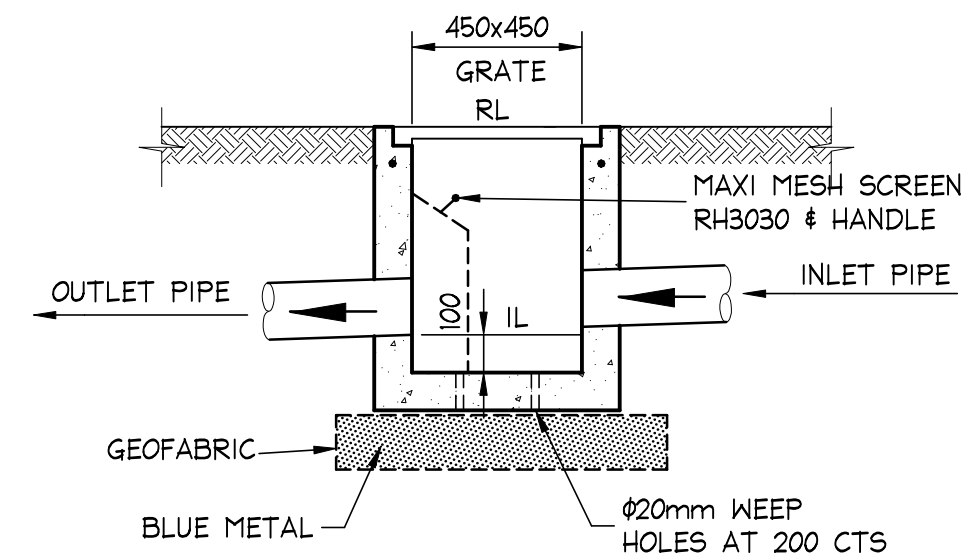
NB Consulting Engineers



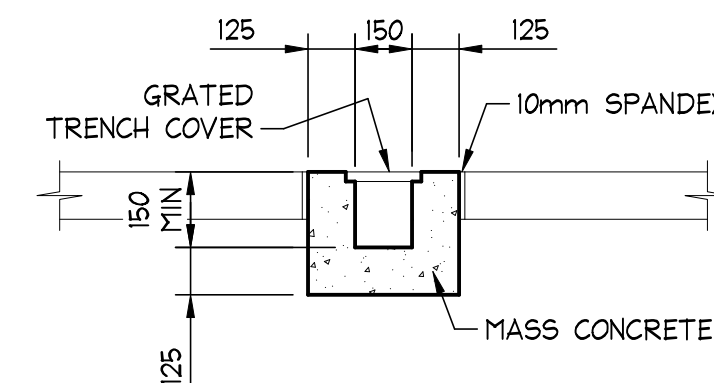
**TYPICAL SECTION RAINWATER RE-USE TANKS**  
NOT TO SCALE

**NOTE:**  
ALL PIPE WORK IN CHARGED SYSTEM TO BE 100mm  $\phi$  uPVC SEWER GRADE PIPES WITH ALL JOINTS PRESSURE SEALED TO 500mm ABOVE INLET LEVEL OF RAINWATER TANK.

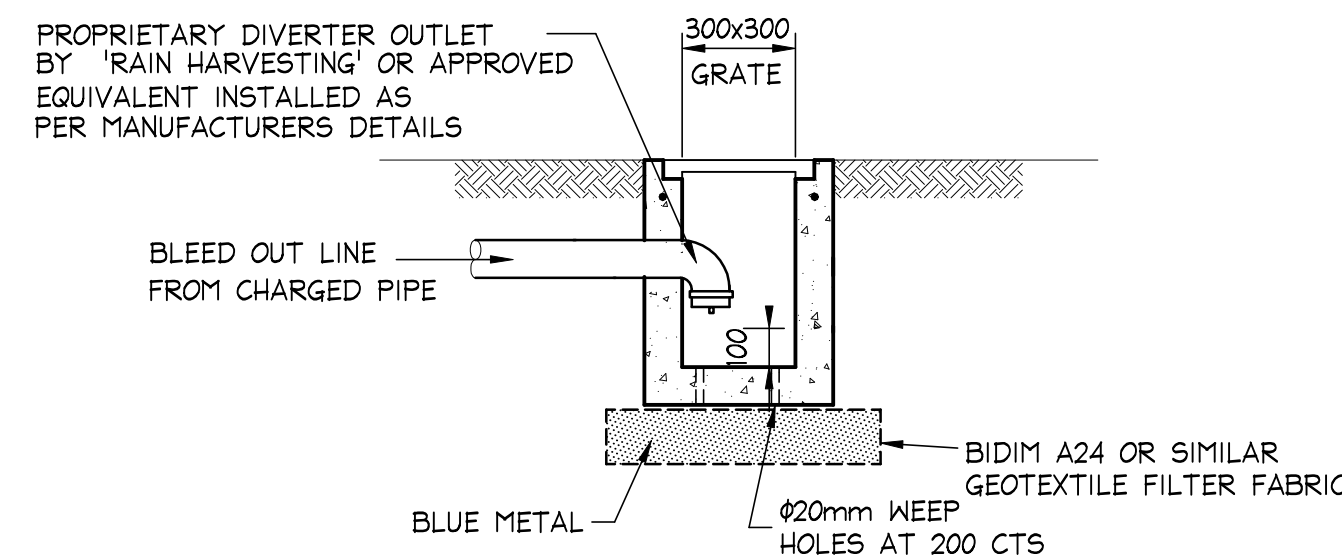
**NOTE:**  
ALL DOWN PIPES TO DISCHARGE INTO RAINWATER RE-USE TANK IN ACCORDANCE WITH AS 3500.3



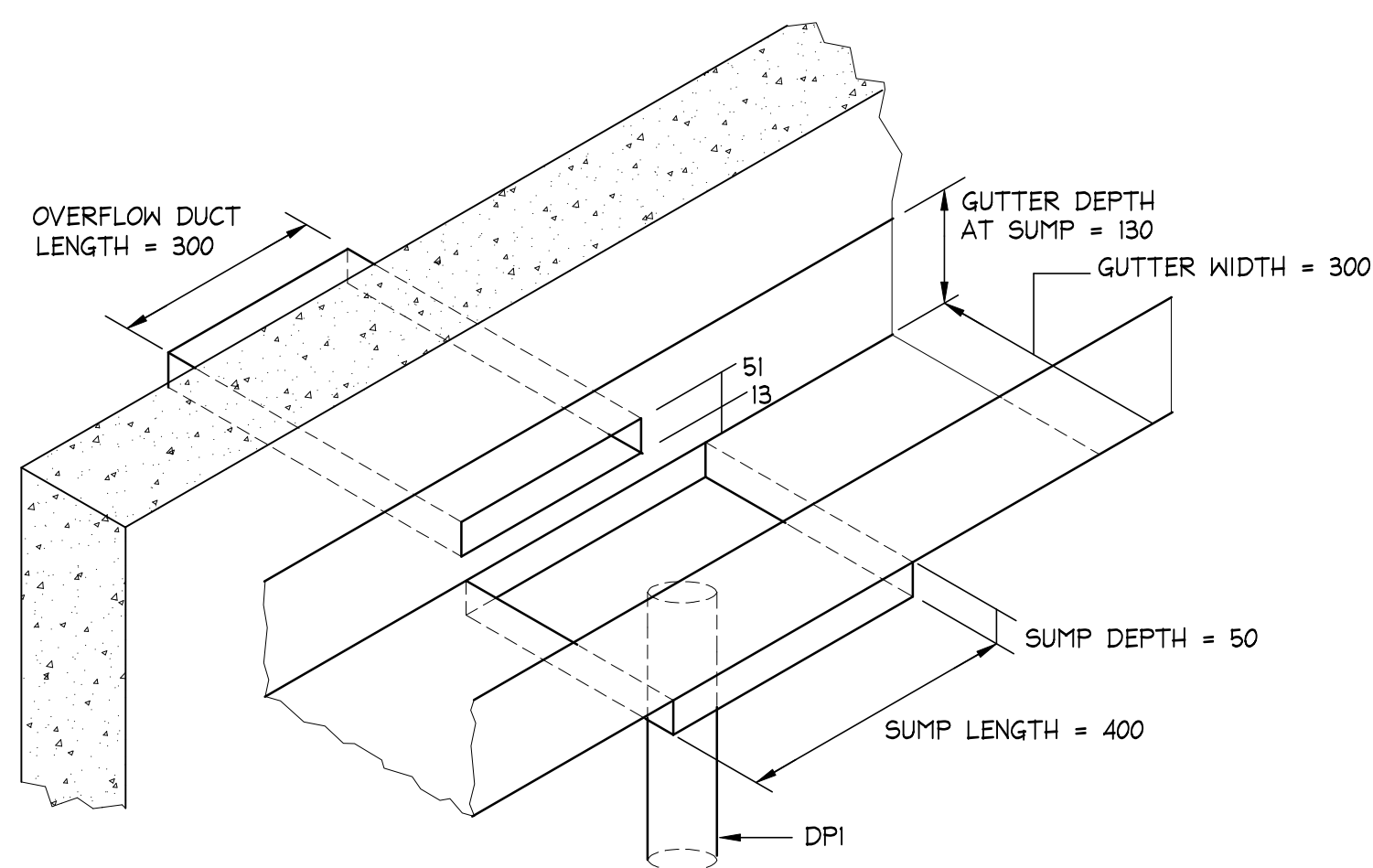
PRECAST OR CAST INSITU PIT  
REFER STORMWATER NOTES  
ALTERNATIVE POLYPROPYLENE PIT BY MANUFACTURER  
**450x450 BOUNDARY PIT DETAIL**  
SCALE = 1 : 20



OR PRECAST GRATED DRAIN  
ALTERNATIVE POLYPROPYLENE DRAIN BY MANUFACTURER  
**TYPICAL GRATED DRAIN GDI**  
SCALE = 1 : 20

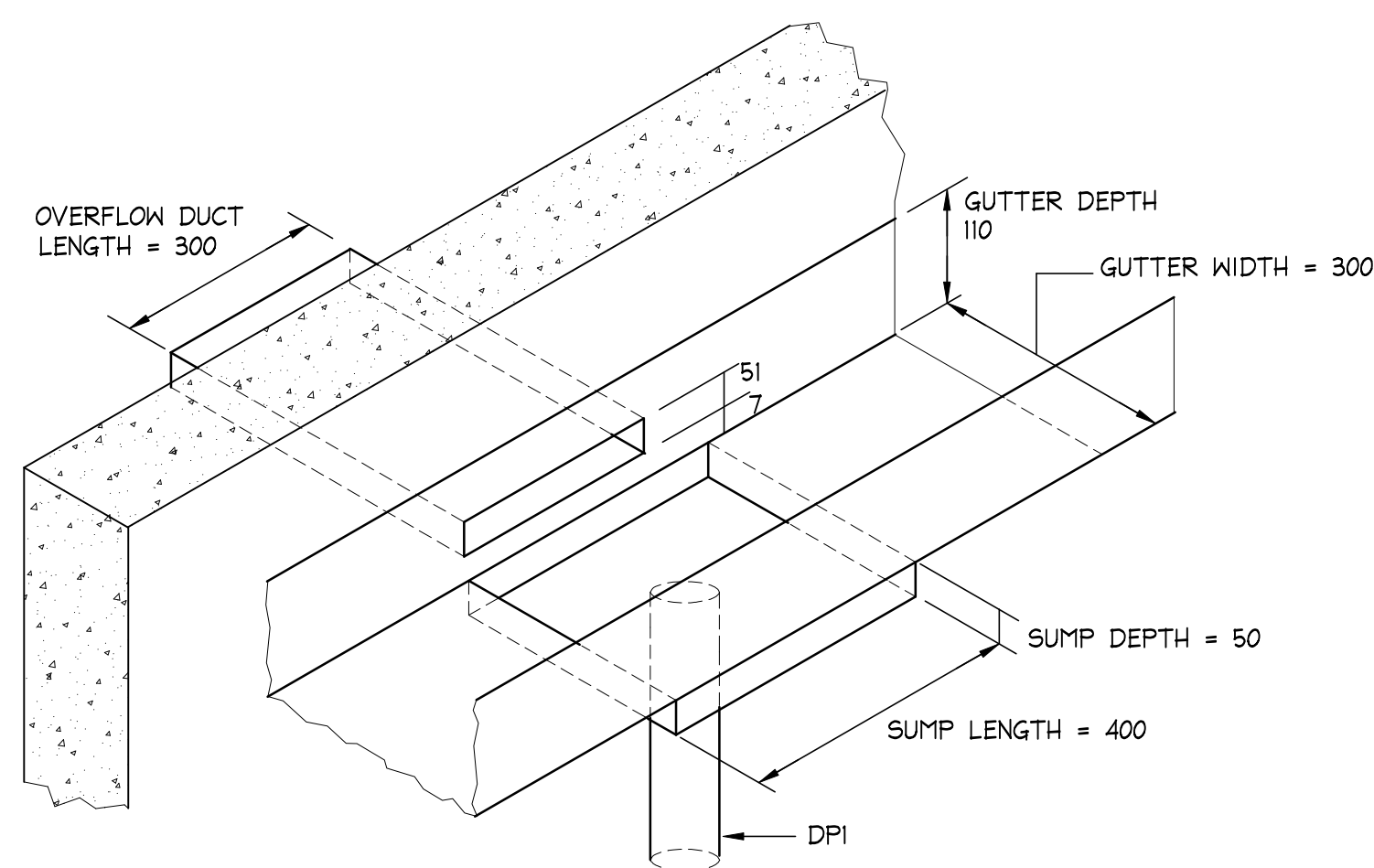


PRECAST OR CAST INSITU PIT  
REFER STORMWATER NOTES  
ALTERNATIVE POLYPROPYLENE PIT BY MANUFACTURER  
**300x300 FLUSH OUT PIT DETAIL**  
SCALE = 1 : 20



**BOX GUTTER BG1 AND SUMP SD1 DETAIL**  
SCALE = NTS

**NOTE:**  
BOX GUTTER DEPTH TO BE A MINIMUM OF 95mm AT HIGHEST POINT IN INVERT OF BOX GUTTER WITH 0.5 % MINIMUM FALL TO RAINHEAD.



**BOX GUTTER BG2 AND SUMP SD2 DETAIL**  
SCALE = NTS

**NOTE:**  
BOX GUTTER DEPTH TO BE A MINIMUM OF 90mm AT HIGHEST POINT IN INVERT OF BOX GUTTER WITH 0.5 % MINIMUM FALL TO RAINHEAD.

ISSUED FOR D.A.  
SUBMISSION ONLY  
NOT FOR  
CONSTRUCTION

IF IN DOUBT ASK

A1

			<b>DOCUMENT CERTIFICATION</b>			<b>NB Consulting Engineers</b>			Designer: <b>NOVAM</b>		
			Date : 11-02-2010 Rick G Wray BE(Civil), CPEng, MIE Aust., NER, RPEQ 08293. (Director NB Consulting Engineers)			STRUCTURAL - CIVIL - STORMWATER - REMEDIAL A.C.N. 076 121 616 A.B.N. 24 076 121 616 Sydney: Ph: (02) 9984 7000 Suite 207, 30 Fisher Road Dee Why N.S.W. 2099 Gold Coast: Ph: (07) 5631 4744 Unit 8, 1726 Gold Coast Highway Burleigh Heads QLD 4220 E : nb@nbconsulting.com.au W : www.nbconsulting.com.au			Client: <b>KOJI NEDACHI</b>		
									Project: <b>PROPOSED NEW DWELLING 4 LEWIS STREET, BALGOWLAH HEIGHTS 2093</b>		
									Date: <b>JAN. 2019</b>		
									Design: <b>KO</b>		
									Drawn: <b>MC</b>		
									Drawing Title: <b>STORMWATER MANAGEMENT DETAILS</b>		
									Job No: <b>191205</b>		
									Drawing No: <b>D03</b>		
									Issue: <b>A</b>		
Date:	Issue:	Description:	By:	Review:							
16-01-2020	A	ISSUED FOR DA SUBMISSION	MC	MJW							