

1. THESE DRAWINGS ARE NOT TO BE USED FOR CONSTRUCTION IF THE ISSUE DATE PRECEDES THE ISSUE DATE ON THE LATEST ARCHITECTURAL DRAWINGS.
2. DO NOT SCALE FROM THESE DRAWING.
3. ALL DIMENSIONS ARE TO BE VERIFIED ON SITE BY THE BUILDER BEFORE COMMENCING WITH ASSOCIATED WORK.

GENERAL:

GENERAL CONSTRUCTION NOTES:

PIPEWORK INSTALLATION:

ROOF DRAINAGE:

PITS:

E4. ALL PITS GREATER THAN 1200mm DEEP SHALL HAVE STEP IRONS INSTALLED. STEP IRON INSTALLATION MUST BE IN ACCORDANCE WITH THE RELEVANT AUSTRALIAN STANDARDS.

SUBSOIL DRAINAGE:

CHARGED SYSTEM:

SURFACE DRAINAGE:

J1. WHEN LAND FALLS TOWARDS A BUILDING, INCLUDING LAND UPSLOPE OF THE PROPERTY BOUNDARY, GROUND SURFACE LEVELS ADJACENT TO THE BUILDING ARE TO BE REGRADED SUCH THAT THE FIRST METRE HAS MINIMUM 50mm FALL AWAY FROM THE BUILDING, GENERALLY IN ACCORDANCE WITH THE NCC.

### RAINWATER RE-USE TANKS:

K12: RAINWATER TANK TO BE WATER PROOFED IN ACCORDANCE WITH HB 230-200B

ST3: IF NOT SPECIFIED ON PLANS, THE FIRST FLUSH SYSTEM IS TO HAVE A MINIMUM SIZE OF 20" PER

FLUSH RAINWATER ARE TO BE DIVERTED, IF IN DOUBT, CHECK WITH LOCAL HEALTH AUTHORITIES.

ST4: SCREENED DOWNPIPE RAINWATER HEAD OR OTHER SUITABLE LEAF AND DEBRIS DEVICE TO BE INSTALLED ON EACH DOWNPIPE. SCREEN MESH TO BE 4-6mm AND DESIGNED TO BE SELF-CLEANING.

ST5: FIRST FLUSH DEVICES, OR APPROVED ALTERNATIVES, TO BE INSTALLED WITH AN AUTOMATED DIVERSION AND DRAINAGE SYSTEM, THAT IS, NO MANUAL DIVERSION AND DRAINAGE VALVES. REFER TYPICAL FLUSH OUT PIT FOR DETAILS.

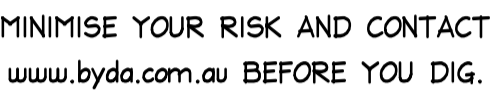
ST6: BEFORE PURCHASING MATERIALS OR PAINT TO BE USED ON ROOF CATCHMENT AREAS, THE MANUFACTURER'S RECOMMENDATIONS ON LABELS AND BROCHURES FOR RAINWATER TANK SUITABILITY TO BE READ AND ADHERED TO.

D01 - STORMWATER DRAINAGE GENERAL NOTES  
D02 - LOWER FLOOR STORMWATER DRAINAGE PLAN  
D03 - MIDDLE FLOOR STORMWATER DRAINAGE PLAN  
D04 - UPPER FLOOR & ROOF STORMWATER DRAINAGE PLAN  
D05 - STORMWATER DRAINAGE DETAILS SHEET 1  
D06 - OSD CATCHMENT PLAN

1. THIS DRAWING IS NOT TO BE USED FOR CONSTRUCTION IF THE ISSUE DATE PRECEDES THE ISSUE DATE ON THE ARCHITECTURAL DRAWINGS.
2. DO NOT SCALE FROM THIS DRAWING.
3. ALL DIMENSIONS ARE TO BE VERIFIED ON SITE BY THE BUILDER BEFORE COMMENCING WITH ASSOCIATED WORK
4. FOR GENERAL NOTES REFER TO DRAWING NUMBER: D01.

NO INVESTIGATION OF UNDERGROUND SERVICES HAS BEEN MADE. ALL RELEVANT AUTHORITIES SHOULD BE NOTIFIED PRIOR TO ANY EXCAVATION ON OR NEAR THE SITE DEVELOPERS & EXCAVATORS MAY BE HELD FINANCIALLY RESPONSIBLE BY THE ASSET OWNER SHOULD THEY DAMAGE UNDERGROUND NETWORKS.

- CAUSE DEATH OR SERIOUS INJURY TO WORKERS AND THE GENERAL PUBLIC
- INCONVENIENCE USERS OF ELECTRICITY, GAS, WATER AND COMMUNICATIONS
- LEAD TO CRIMINAL PROSECUTION AND DAMAGES CLAIMS
- CAUSE EXPENSIVE FINANCIAL LOSSES TO BUSINESS
- CUT OFF EMERGENCY SERVICES
- DELAY PROJECT COMPLETION TIMES WHILE THE DAMAGE IS REPAIRED



OUTLET CONTROL  
METHOD OF DISCHARGE

LEVEL SPREADER (2x 4m SLOTTED PIPE)

IF IN DOUBT ASK

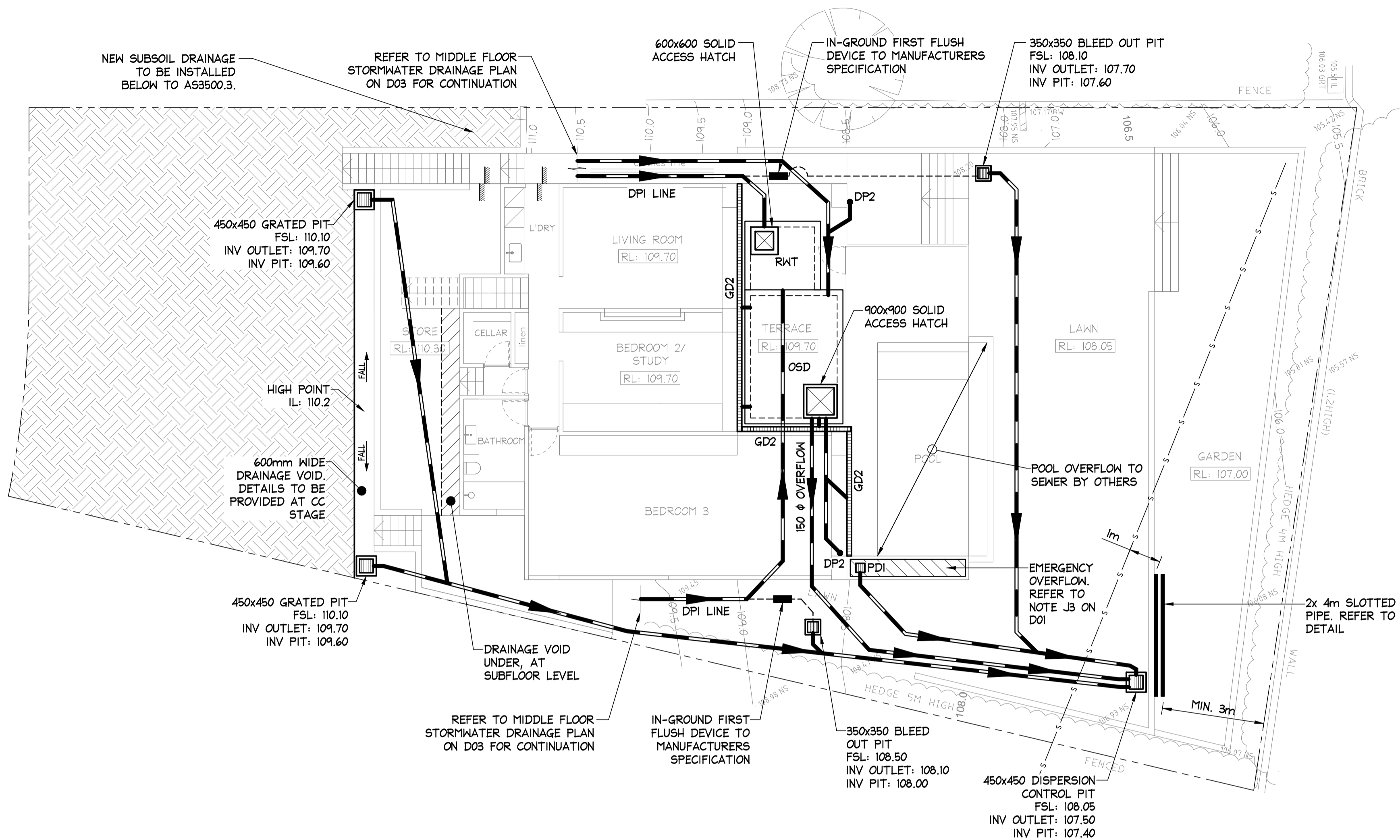
→ Scale check - 100mm when printed to scale →

[illegible]

# VB Consulting Engineers

NOTES:

1. THIS DRAWING IS NOT TO BE USED FOR CONSTRUCTION IF THE ISSUE DATE PRECEDES THE ISSUE DATE ON THE ARCHITECTURAL DRAWINGS.
2. DO NOT SCALE FROM THIS DRAWING.
3. ALL DIMENSIONS ARE TO BE VERIFIED ON SITE BY THE BUILDER BEFORE COMMENCING WITH ASSOCIATED WORK.
4. FOR GENERAL NOTES REFER TO DRAWING NUMBER: D01.



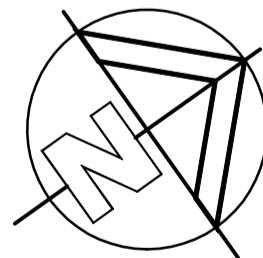
LEGEND

- DPI • 100mm  $\phi$  DOWNPIPE TO DISCHARGE TO RWT  
DP2 • 100mm  $\phi$  DOWNPIPE TO DISCHARGE TO OSD TANK  
NEW STORMWATER PIPE  
STORMWATER PIPE FLOW DIRECTION  
PIT STORMWATER PIT  
PDI PLANTER DRAIN, REFER TO DETAILS  
GD1 - 150 MIN DEPTH x 150 WIDE GRATED DRAIN  
GD2 - STORMTECH 100mm THRESHOLD GRATED DRAIN  
RWT RAINWATER TANK (REFER TO DETAILS)  
OSD OSD TANK (REFER TO DETAILS)  
ATLANTIS DRAINAGE CELL  
MIN. 50mm STEP UP RECOMMENDED

NOTE: ALL DRAINAGE LINE LOCATIONS ARE INDICATIVE ONLY. LOCATION MAY VARY DUE TO CONSTRAINTS.

LOWER FLOOR STORMWATER DRAINAGE PLAN

SCALE = 1 : 100



ISSUED FOR D.A.  
SUBMISSION ONLY  
NOT FOR  
CONSTRUCTION

IF IN DOUBT ASK

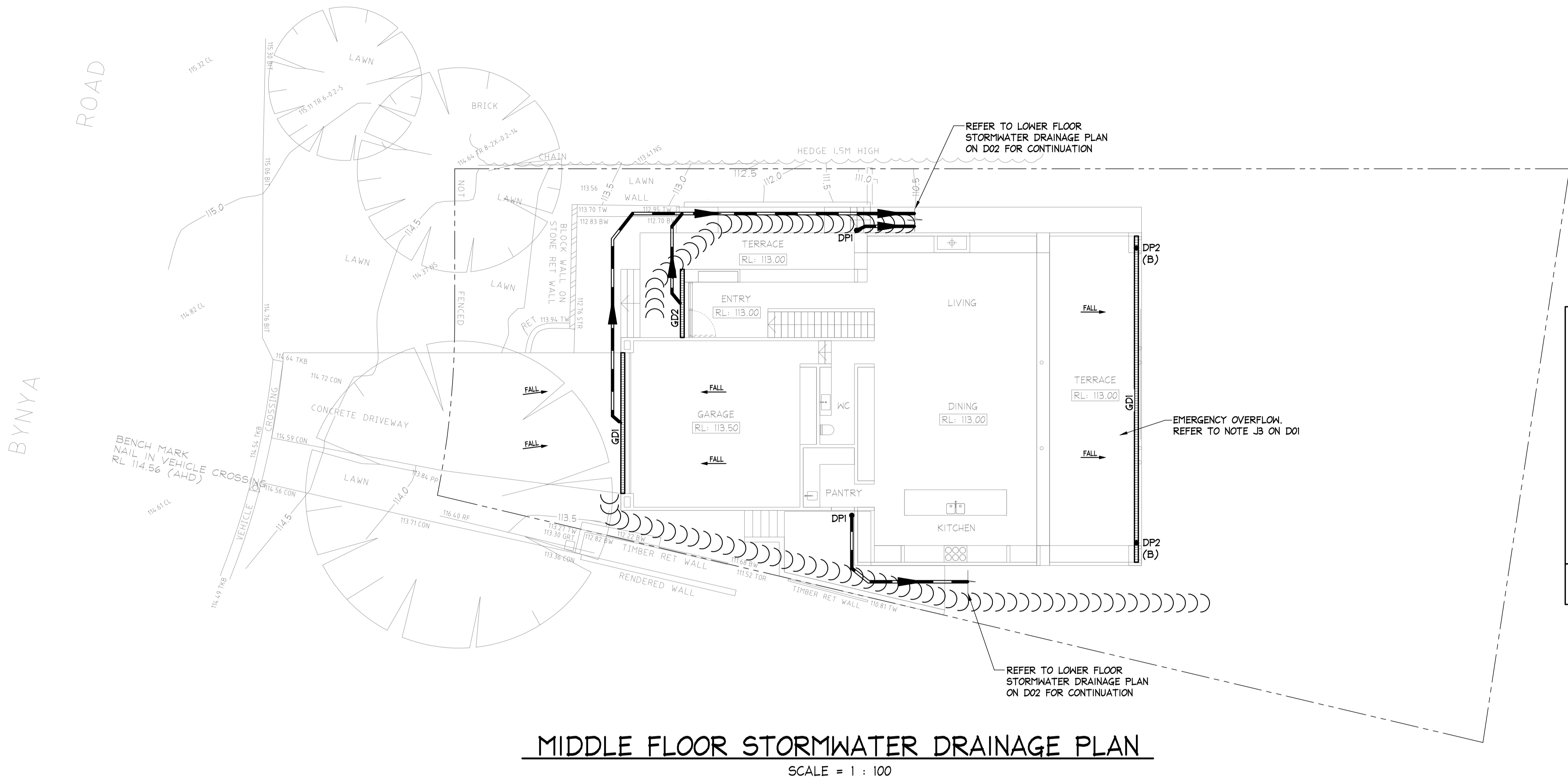
NB Consulting Engineers

Scale check - 100mm when printed to scale

DOCUMENT CERTIFICATION			NB Consulting Engineers STRUCTURAL - CIVIL - STORMWATER - REMEDIAL A.C.N. 076 121 616 A.B.N. 24 076 121 616		Architect: RACHEL HUDSON ARCHITECT	Project: PROPOSED RESIDENCE 103 BYNYA ROAD, PALM BEACH	Date: DEC '22	Design: HØ	Drawn: NB
Date : 22 Dec '22 Michael Wachjo B.E.(Civil), MIEAust. (Director NB Consulting Engineers)			Sydney: Ph: (02) 9984 7000 Suite 207, 30 Fisher Road Dee Why N.S.W. 2099 Gold Coast: Ph: (07) 5631 4744 Suite 1, 30B Griffith Street, Coolangatta QLD 4225 E : nb@nbconsulting.com.au W : www.nbconsulting.com.au		Client: MARK EGGERS	Drawing Title: LOWER FLOOR STORMWATER DRAINAGE PLAN	Job No: 2206002	Drawing No: D02	Issue: A
Date:	Issue:	Description:	By:	Review:	The copyright of this drawing remains with NB Consulting Engineers				
22.12.2022	A	ISSUED FOR DA SUBMISSION ONLY	NB	HS					

NOTES:

1. THIS DRAWING IS NOT TO BE USED FOR CONSTRUCTION IF THE ISSUE DATE PRECEDES THE ISSUE DATE ON THE ARCHITECTURAL DRAWINGS.
2. DO NOT SCALE FROM THIS DRAWING.
3. ALL DIMENSIONS ARE TO BE VERIFIED ON SITE BY THE BUILDER BEFORE COMMENCING WITH ASSOCIATED WORK.
4. FOR GENERAL NOTES REFER TO DRAWING NUMBER: D01.



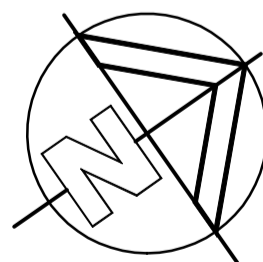
LEGEND

- DPI • 100mm  $\phi$  DOWNPIPE TO DISCHARGE TO RWT
- DP2 • 100mm  $\phi$  DOWNPIPE TO DISCHARGE TO OSD TANK
- DP(B) DOWNPIPE BELOW ONLY
- NEW STORMWATER PIPE
- STORMWATER PIPE FLOW DIRECTION
- GD1 - 150 MIN DEPTH x 300 WIDE GRATED DRAIN  
GD2 - STORMTECH 100mm THRESHOLD GRATED DRAIN
- OVERLAND FLOW PATH

NOTE: ALL DRAINAGE LINE LOCATIONS ARE INDICATIVE ONLY. LOCATION MAY VARY DUE TO CONSTRAINTS.

MIDDLE FLOOR STORMWATER DRAINAGE PLAN

SCALE = 1 : 100



ISSUED FOR D.A.  
SUBMISSION ONLY  
NOT FOR  
CONSTRUCTION

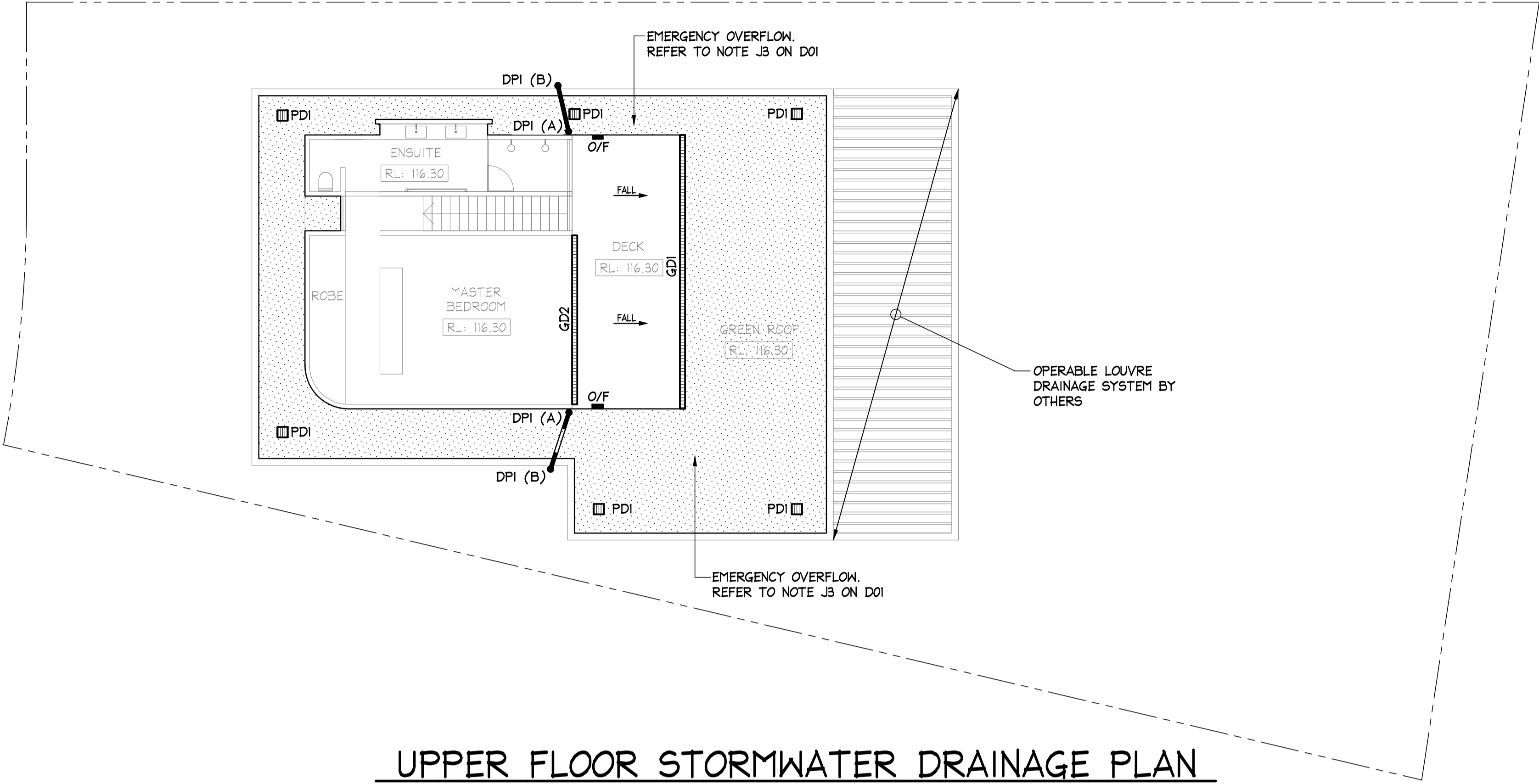
IF IN DOUBT ASK

Scale check - 100mm when printed to scale

DOCUMENT CERTIFICATION			NB Consulting Engineers		Architect:	PROPOSED RESIDENCE 103 BYNYA ROAD, PALM BEACH		Date:	Design:	Drawn:
Date : 22 Dec '22 Michael Wachjo B.E.(Civil), MIEAust. (Director NB Consulting Engineers)			STRUCTURAL - CIVIL - STORMWATER - REMEDIAL A.C.N. 076 121 616 A.B.N. 24 076 121 616		RACHEL HUDSON ARCHITECT		DEC '22		H $\phi$	
Sydney: Ph: (02) 9984 7000 Suite 207, 30 Fisher Road Dee Why N.S.W. 2099 Gold Coast: Ph: (07) 5631 4744 Suite 1, 30B Griffith Street, Coolangatta QLD 4225 E : nb@nbconsulting.com.au W : www.nbconsulting.com.au			Client:		MARK EGGERS		Drawing Title:		Job No:	
The copyright of this drawing remains with NB Consulting Engineers							MIDDLE FLOOR STORMWATER DRAINAGE PLAN		2206002	
Date:	Issue:	Description:	By:	Review:					D03	
ISSUED FOR DA SUBMISSION ONLY									A	

NB Consulting Engineers

- NOTES:
1. THIS DRAWING IS NOT TO BE USED FOR CONSTRUCTION IF THE ISSUE DATE PRECEDES THE ISSUE DATE ON THE ARCHITECTURAL DRAWINGS.
  2. DO NOT SCALE FROM THIS DRAWING.
  3. ALL DIMENSIONS ARE TO BE VERIFIED ON SITE BY THE BUILDER BEFORE COMMENCING WITH ASSOCIATED WORK.
  4. FOR GENERAL NOTES REFER TO DRAWING NUMBER: D01.



UPPER FLOOR STORMWATER DRAINAGE PLAN

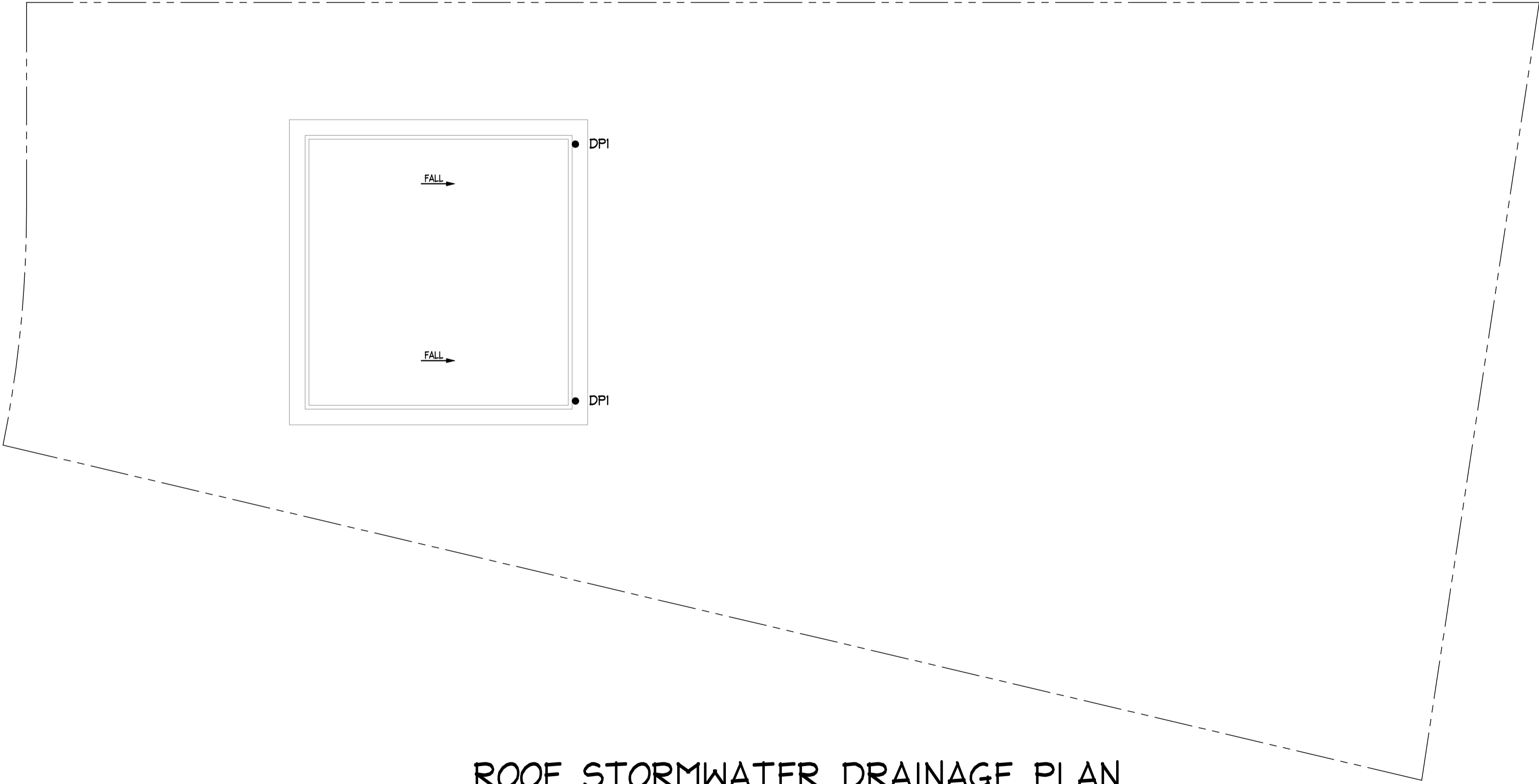
SCALE = 1 : 100

LEGEND

- DPI ● 100mm  $\phi$  DOWNPIPE TO DISCHARGE TO RIAT
- DP2 ● 100mm  $\phi$  DOWNPIPE TO DISCHARGE TO OSD TANK
- DP(A) DOWNPIPE ABOVE ONLY
- DP(B) DOWNPIPE BELOW ONLY
- NEW STORMWATER PIPE
- PDI □ PLANTER DRAIN, REFER TO DETAILS
- GD GD1 - 150 MIN DEPTH x 150 WIDE GRATED DRAIN  
GD2 - STORMTECH 100mm THRESHOLD GRATED DRAIN
- O/F ■ OVERFLOW
- DENOTES GREEN ROOF

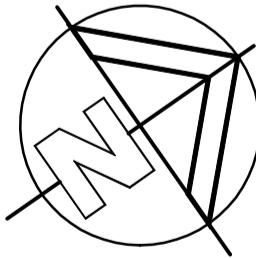
NOTE: ALL DRAINAGE LINE LOCATIONS ARE INDICATIVE ONLY. LOCATION MAY VARY DUE TO CONSTRAINTS.

NOTE:  
ALL PDI, GD1 AND GD2 DOWNPIPES DIRECTED TO OSD TANK ARE NOT SHOWN FOR CLARITY. TO BE COORDINATED PRIOR TO CONSTRUCTION.



ROOF STORMWATER DRAINAGE PLAN

SCALE = 1 : 100



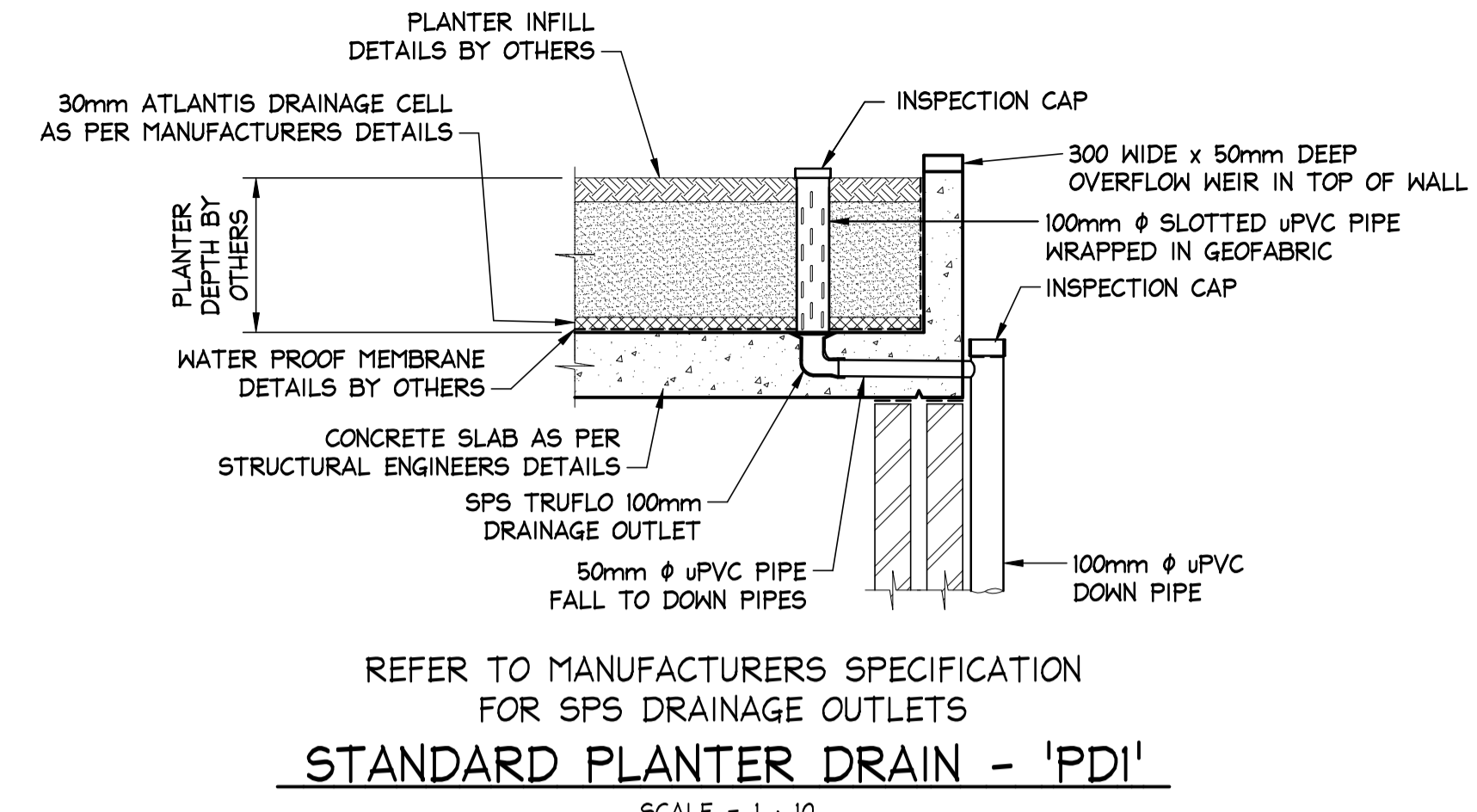
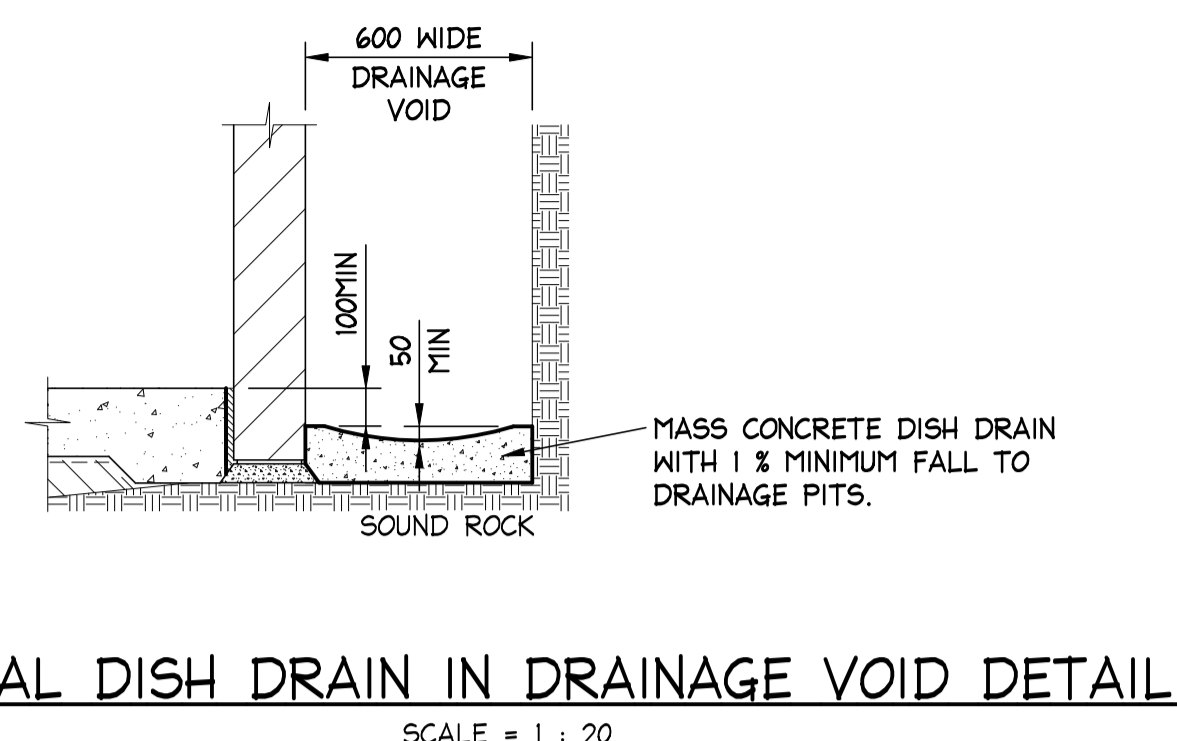
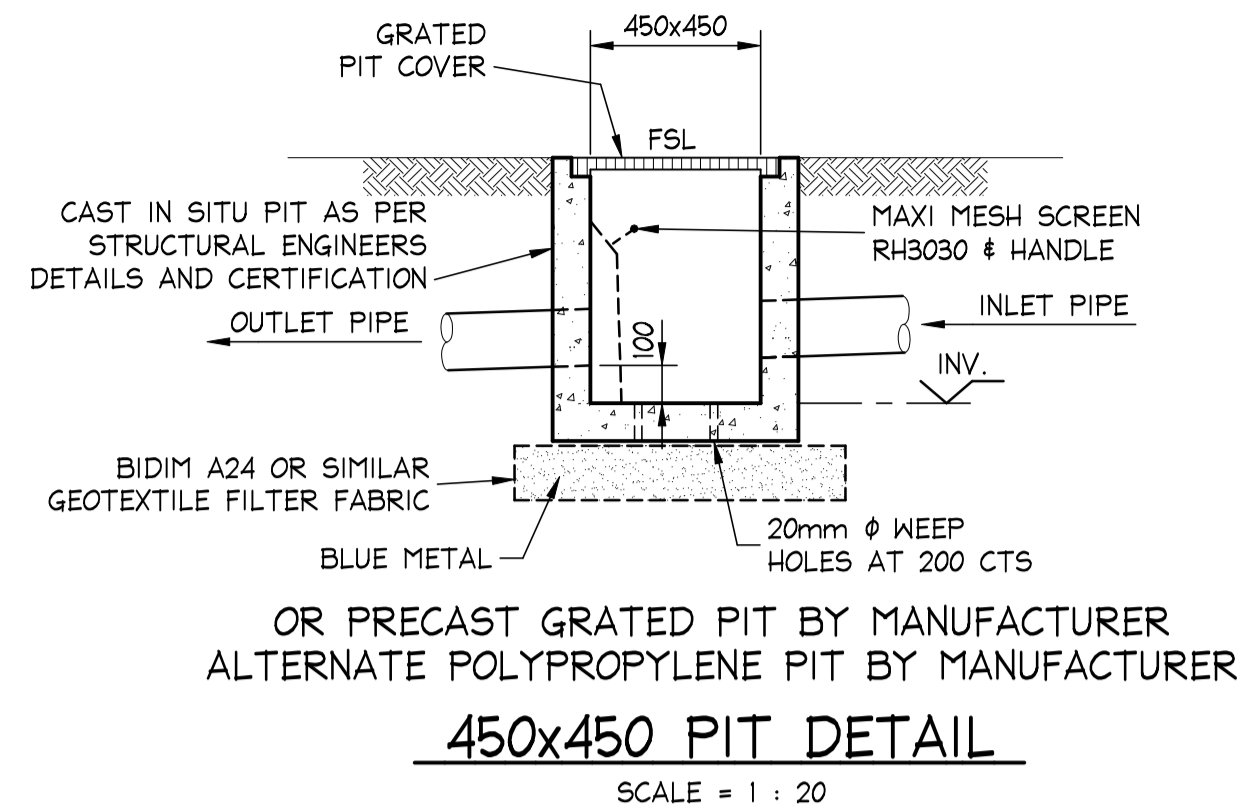
ISSUED FOR D.A.  
SUBMISSION ONLY  
NOT FOR  
CONSTRUCTION

IF IN DOUBT ASK

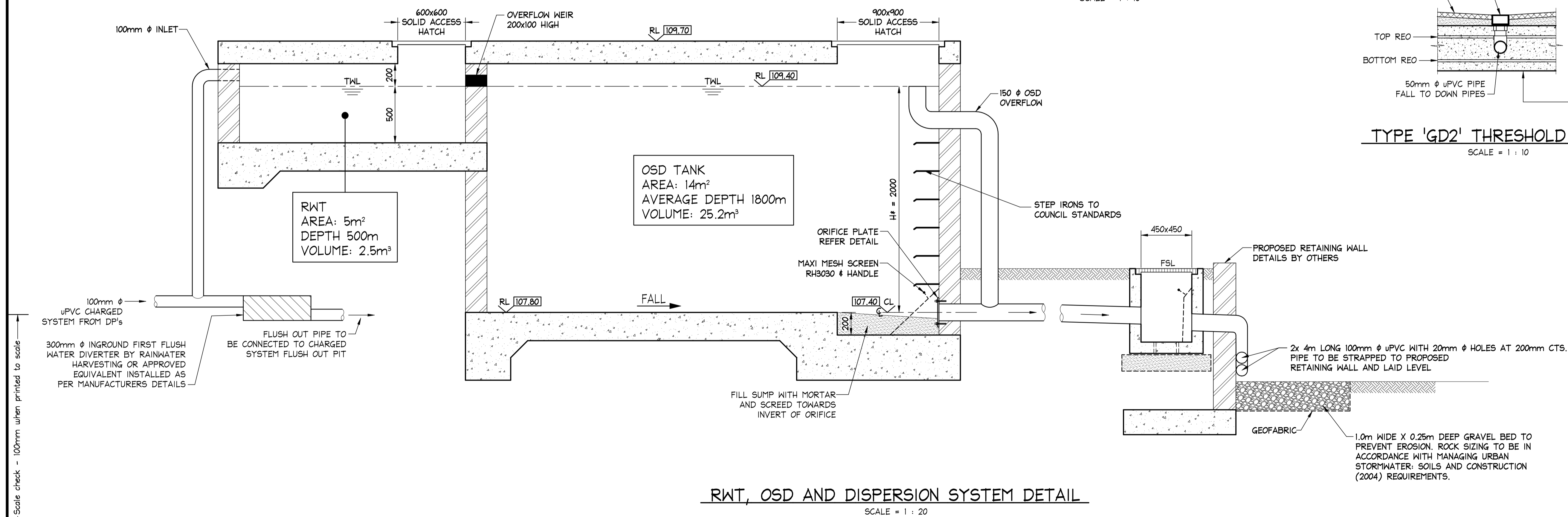
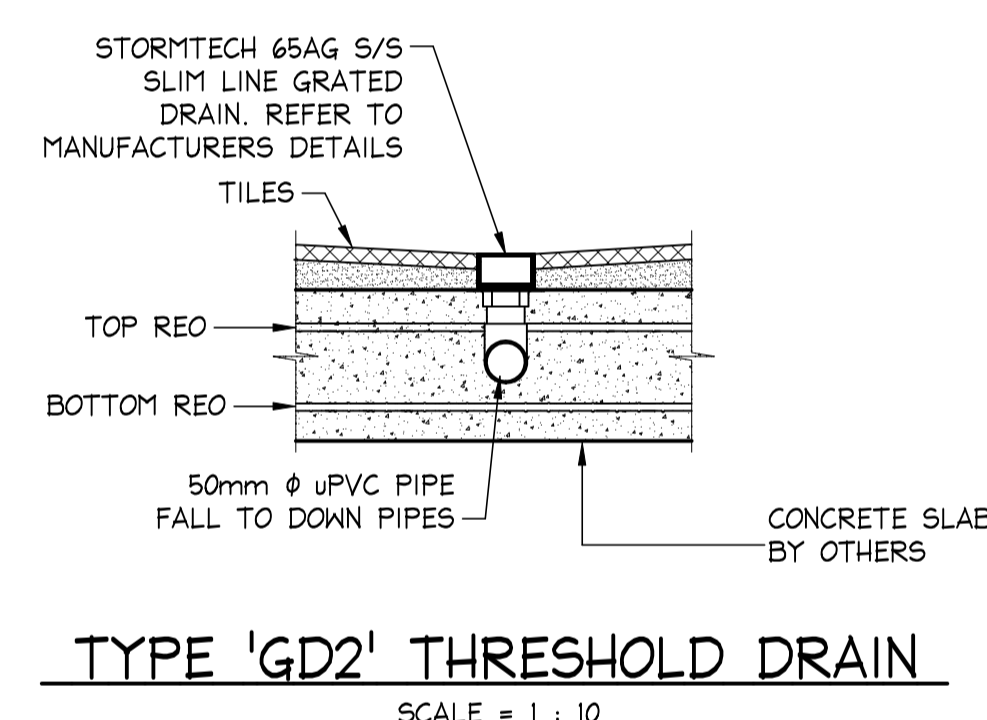
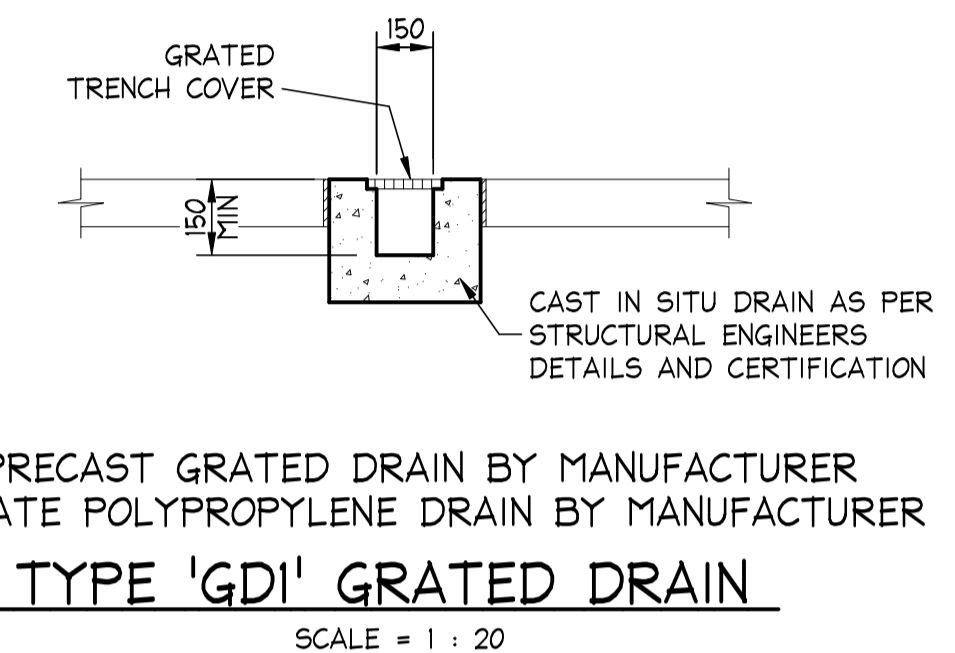
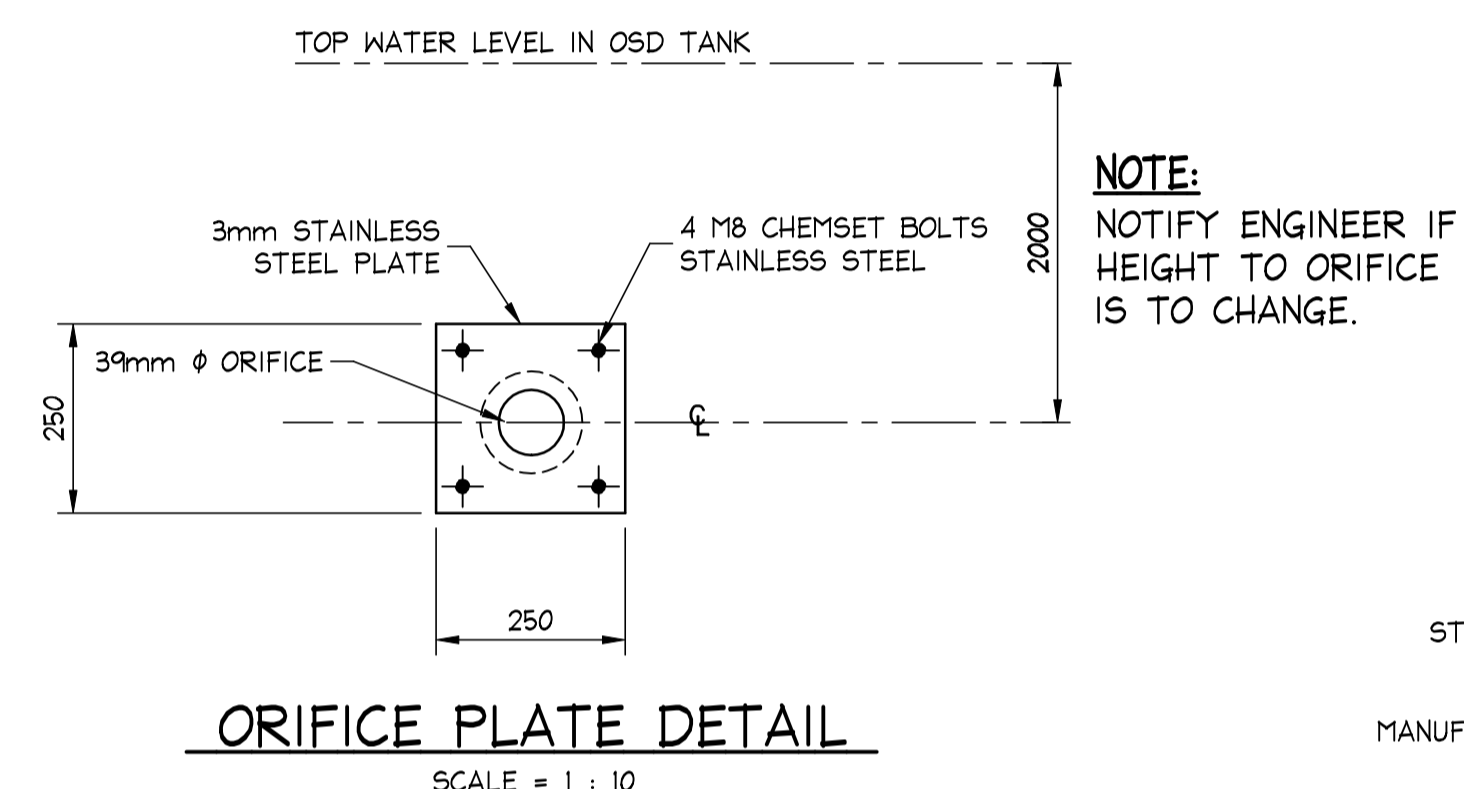
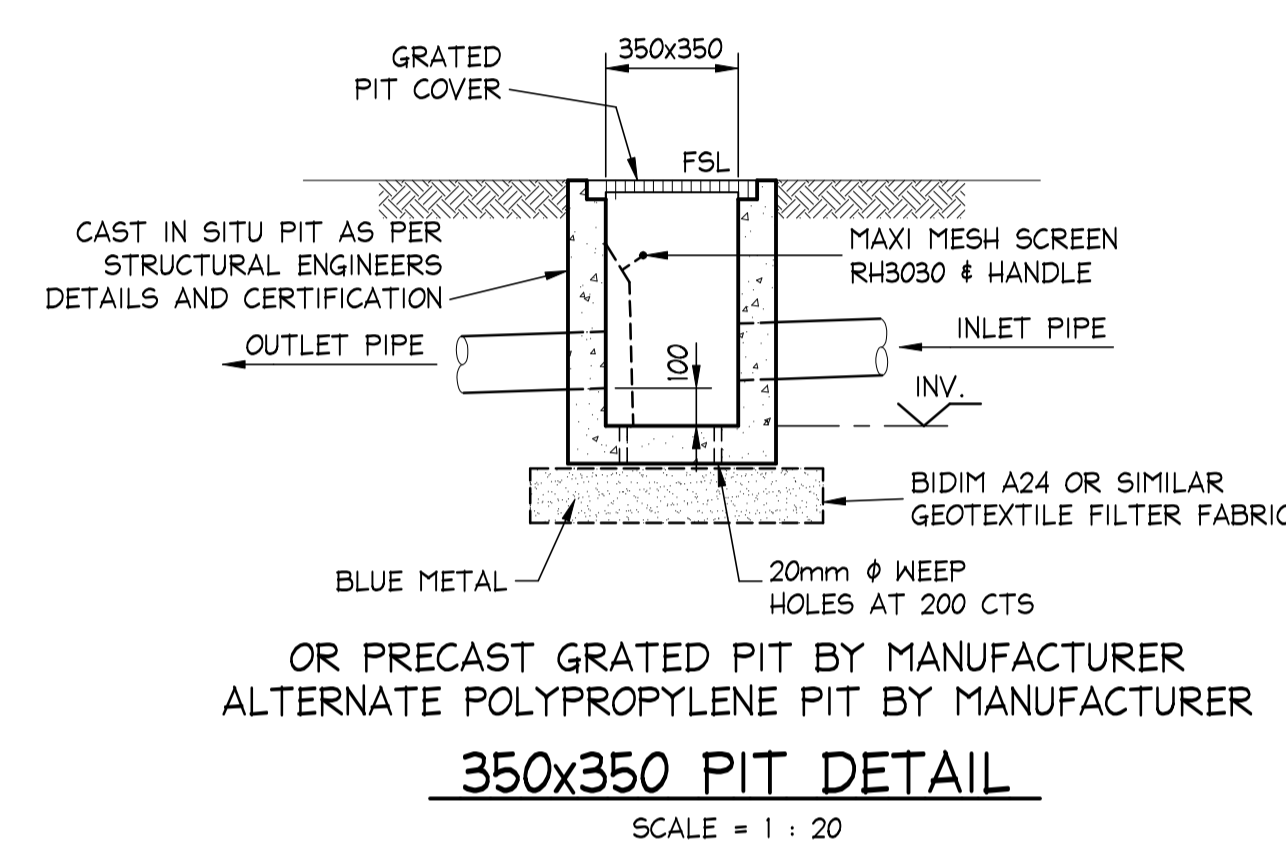
Scale check - 100mm when printed to scale

--	--	--	--	--	--	--	--	--	--	--	--	--	--	--	--	--	--	--	--	--	--	--	--	--	--	--	--	--	--	--	--	--	--	--	--	--	--	--	--	--	--	--	--	--	--	--	--	--	--	--	--	--	--	--	--	--	--	--	--	--	--	--	--	--	--	--	--	--	--	--	--	--	--	--	--	--	--	--	--	--	--	--	--	--	--	--	--	--	--	--	--	--	--	--	--	--	--	--	--	--	--	--	--	--	--	--	--	--	--	--	--	--	--	--	--	--	--	--	--	--	--	--	--	--	--	--	--	--	--	--	--	--	--	--	--	--	--	--	--	--	--	--	--	--	--	--	--	--	--	--	--	--	--	--	--	--	--	--	--	--	--	--	--	--	--	--	--	--	--	--	--	--	--	--	--	--	--	--	--	--	--	--	--	--	--	--	--	--	--	--	--	--	--	--	--	--	--	--	--	--	--	--	--	--	--	--	--	--	--	--	--	--	--	--	--	--	--	--	--	--	--	--	--	--	--	--	--	--	--	--	--	--	--	--	--	--	--	--	--	--	--	--	--	--	--	--	--	--	--	--	--	--	--	--	--	--	--	--	--	--	--	--	--	--	--	--	--	--	--	--	--	--	--	--	--	--	--	--	--	--	--	--	--	--	--	--	--	--	--	--	--	--	--	--	--	--	--	--	--	--	--	--	--	--	--	--	--	--	--	--	--	--	--	--	--	--	--	--	--	--	--	--	--	--	--	--	--	--	--	--	--	--	--	--	--	--	--	--	--	--	--	--	--	--	--	--	--	--	--	--	--	--	--	--	--	--	--	--	--	--	--	--	--	--	--	--	--	--	--	--	--	--	--	--	--	--	--	--	--	--	--	--	--	--	--	--	--	--	--	--	--	--	--	--	--	--	--	--	--	--	--	--	--	--	--	--	--	--	--	--	--	--	--	--	--	--	--	--	--	--	--	--	--	--	--	--	--	--	--	--	--	--	--	--	--	--	--	--	--	--	--	--	--	--	--	--	--	--	--	--	--	--	--	--	--	--	--	--	--	--	--	--	--	--	--	--	--	--	--	--	--	--	--	--	--	--	--	--	--	--	--	--	--	--	--	--	--	--	--	--	--	--	--	--	--	--	--	--	--	--	--	--	--	--	--	--	--	--	--	--	--	--	--	--	--	--	--	--	--	--	--	--	--	--	--	--	--	--	--	--	--	--	--	--	--	--	--	--	--	--	--	--	--	--	--	--	--	--	--	--	--	--	--	--	--	--	--	--	--	--	--	--	--	--	--	--	--	--	--	--	--	--	--	--	--	--	--	--	--	--	--	--	--	--	--	--	--	--	--	--	--	--	--	--	--	--	--	--	--	--	--	--	--	--	--	--	--	--	--	--	--	--	--	--	--	--	--	--	--	--	--	--	--	--	--	--	--	--	--	--	--	--	--	--	--	--	--	--	--	--	--	--	--	--	--	--	--	--	--	--	--	--	--	--	--	--	--	--	--	--	--	--	--	--	--	--	--	--	--	--	--	--	--	--	--	--	--	--	--	--	--	--	--	--	--	--	--	--	--	--	--	--	--	--	--	--	--	--	--	--	--	--	--	--	--	--	--	--	--	--	--	--	--	--	--	--	--	--	--	--	--	--	--	--	--	--	--	--	--	--	--	--	--	--	--	--	--	--	--	--	--	--	--	--	--	--	--	--	--	--	--	--	--	--	--	--	--	--	--	--	--	--	--	--	--	--	--	--	--	--	--	--	--	--	--	--	--	--	--	--	--	--	--	--	--	--	--	--	--	--	--	--	--	--	--	--	--	--	--	--	--	--	--	--	--	--	--	--	--	--	--	--	--	--	--	--	--	--	--	--	--	--	--	--	--	--	--	--	--	--	--	--	--	--	--	--	--	--	--	--	--	--	--	--	--	--	--	--	--	--	--	--	--	--	--	--	--	--	--	--	--	--	--	--	--	--	--	--	--	--	--	--	--	--	--	--	--	--	--	--	--	--	--	--	--	--	--	--	--	--	--	--	--	--	--	--	--	--	--	--	--	--	--	--	--	--	--	--	--	--	--	--	--	--	--	--	--	--	--	--	--	--	--	--	--	--	--	--	--	--	--	--	--	--	--	--	--	--	--	--	--	--	--	--	--	--	--	--	--	--	--	--	--	--	--	--	--	--	--	--	--	--	--	--	--	--	--	--	--	--	--	--	--	--	--	--	--	--	--	--	--	--	--	--	--	--	--	--	--	--	--	--	--	--	--	--	--	--	--	--	--	--	--	--	--	--	--	--	--	--	--	--	--	--	--	--	--	--	--	--	--	--	--	--	--	--	--	--	--	--	--	--	--	--	--	--	--	--	--	--	--	--	--	--	--	--	--	--	--	--	--	--	--	--	--	--	--	--	--	--	--	--	--	--	--	--	--	--	--	--	--	--	--	--	--	--	--	--	--	--	--	--	--	--	--	--	--	--	--	--	--	--	--	--	--	--	--	--	--	--	--	--	--	--	--	--	--	--	--	--	--	--	--	--	--	--	--	--	--	--	--	--	--	--	--	--	--	--	--	--	--	--	--	--	--	--	--	--	--	--	--	--	--	--	--	--	--	--	--	--	--	--	--	--	--	--	--	--	--	--	--	--	--	--	--	--	--	--	--	--	--	--	--	--	--	--	--	--	--	--	--	--	--	--	--	--	--

NB Consulting Engineers



- NOTES:**
1. THIS DRAWING IS NOT TO BE USED FOR CONSTRUCTION IF THE ISSUE DATE PRECEDES THE ISSUE DATE ON THE ARCHITECTURAL DRAWINGS.
  2. DO NOT SCALE FROM THIS DRAWING.
  3. ALL DIMENSIONS ARE TO BE VERIFIED ON SITE BY THE BUILDER BEFORE COMMENCING WITH ASSOCIATED WORK.
  4. FOR GENERAL NOTES REFER TO DRAWING NUMBER: D01.



ISSUED FOR D.A.  
SUBMISSION ONLY  
NOT FOR  
CONSTRUCTION

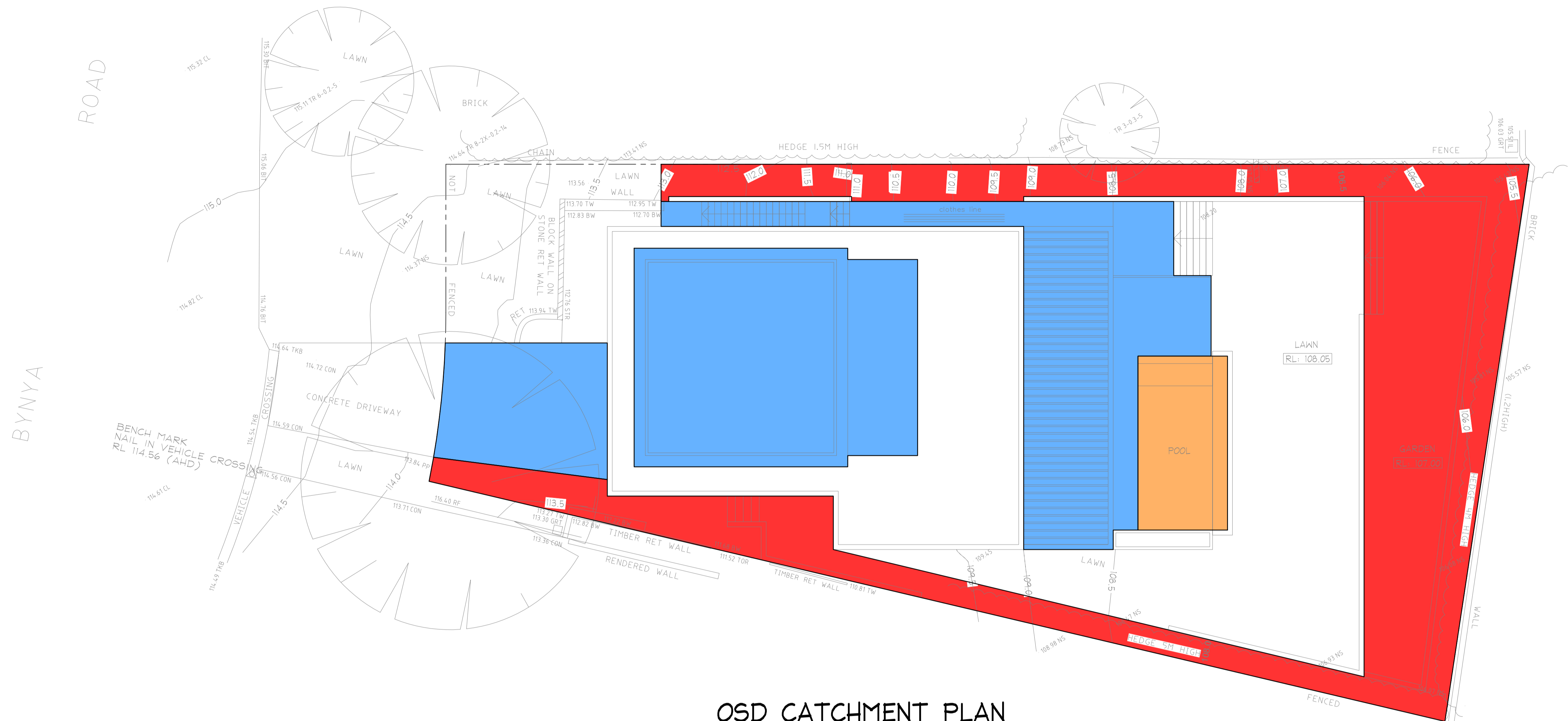
IF IN DOUBT ASK

																																																																																																																																																																																																																																																																																																																																																																																																																																																																																																																																																																																																																																																																																																																																																																																																																																																																																																																																																																																																																																																																																																																																																																																																																																																																																																																																																																																																																					</
--	--	--	--	--	--	--	--	--	--	--	--	--	--	--	--	--	--	--	--	--	--	--	--	--	--	--	--	--	--	--	--	--	--	--	--	--	--	--	--	--	--	--	--	--	--	--	--	--	--	--	--	--	--	--	--	--	--	--	--	--	--	--	--	--	--	--	--	--	--	--	--	--	--	--	--	--	--	--	--	--	--	--	--	--	--	--	--	--	--	--	--	--	--	--	--	--	--	--	--	--	--	--	--	--	--	--	--	--	--	--	--	--	--	--	--	--	--	--	--	--	--	--	--	--	--	--	--	--	--	--	--	--	--	--	--	--	--	--	--	--	--	--	--	--	--	--	--	--	--	--	--	--	--	--	--	--	--	--	--	--	--	--	--	--	--	--	--	--	--	--	--	--	--	--	--	--	--	--	--	--	--	--	--	--	--	--	--	--	--	--	--	--	--	--	--	--	--	--	--	--	--	--	--	--	--	--	--	--	--	--	--	--	--	--	--	--	--	--	--	--	--	--	--	--	--	--	--	--	--	--	--	--	--	--	--	--	--	--	--	--	--	--	--	--	--	--	--	--	--	--	--	--	--	--	--	--	--	--	--	--	--	--	--	--	--	--	--	--	--	--	--	--	--	--	--	--	--	--	--	--	--	--	--	--	--	--	--	--	--	--	--	--	--	--	--	--	--	--	--	--	--	--	--	--	--	--	--	--	--	--	--	--	--	--	--	--	--	--	--	--	--	--	--	--	--	--	--	--	--	--	--	--	--	--	--	--	--	--	--	--	--	--	--	--	--	--	--	--	--	--	--	--	--	--	--	--	--	--	--	--	--	--	--	--	--	--	--	--	--	--	--	--	--	--	--	--	--	--	--	--	--	--	--	--	--	--	--	--	--	--	--	--	--	--	--	--	--	--	--	--	--	--	--	--	--	--	--	--	--	--	--	--	--	--	--	--	--	--	--	--	--	--	--	--	--	--	--	--	--	--	--	--	--	--	--	--	--	--	--	--	--	--	--	--	--	--	--	--	--	--	--	--	--	--	--	--	--	--	--	--	--	--	--	--	--	--	--	--	--	--	--	--	--	--	--	--	--	--	--	--	--	--	--	--	--	--	--	--	--	--	--	--	--	--	--	--	--	--	--	--	--	--	--	--	--	--	--	--	--	--	--	--	--	--	--	--	--	--	--	--	--	--	--	--	--	--	--	--	--	--	--	--	--	--	--	--	--	--	--	--	--	--	--	--	--	--	--	--	--	--	--	--	--	--	--	--	--	--	--	--	--	--	--	--	--	--	--	--	--	--	--	--	--	--	--	--	--	--	--	--	--	--	--	--	--	--	--	--	--	--	--	--	--	--	--	--	--	--	--	--	--	--	--	--	--	--	--	--	--	--	--	--	--	--	--	--	--	--	--	--	--	--	--	--	--	--	--	--	--	--	--	--	--	--	--	--	--	--	--	--	--	--	--	--	--	--	--	--	--	--	--	--	--	--	--	--	--	--	--	--	--	--	--	--	--	--	--	--	--	--	--	--	--	--	--	--	--	--	--	--	--	--	--	--	--	--	--	--	--	--	--	--	--	--	--	--	--	--	--	--	--	--	--	--	--	--	--	--	--	--	--	--	--	--	--	--	--	--	--	--	--	--	--	--	--	--	--	--	--	--	--	--	--	--	--	--	--	--	--	--	--	--	--	--	--	--	--	--	--	--	--	--	--	--	--	--	--	--	--	--	--	--	--	--	--	--	--	--	--	--	--	--	--	--	--	--	--	--	--	--	--	--	--	--	--	--	--	--	--	--	--	--	--	--	--	--	--	--	--	--	--	--	--	--	--	--	--	--	--	--	--	--	--	--	--	--	--	--	--	--	--	--	--	--	--	--	--	--	--	--	--	--	--	--	--	--	--	--	--	--	--	--	--	--	--	--	--	--	--	--	--	--	--	--	--	--	--	--	--	--	--	--	--	--	--	--	--	--	--	--	--	--	--	--	--	--	--	--	--	--	--	--	--	--	--	--	--	--	--	--	--	--	--	--	--	--	--	--	--	--	--	--	--	--	--	--	--	--	--	--	--	--	--	--	--	--	--	--	--	--	--	--	--	--	--	--	--	--	--	--	--	--	--	--	--	--	--	--	--	--	--	--	--	--	--	--	--	--	--	--	--	--	--	--	--	--	--	--	--	--	--	--	--	--	--	--	--	--	--	--	--	--	--	--	--	--	--	--	--	--	--	--	--	--	--	--	--	--	--	--	--	--	--	--	--	--	--	--	--	--	--	--	--	--	--	--	--	--	--	--	--	--	--	--	--	--	--	--	--	--	--	--	--	--	--	--	--	--	--	--	--	--	--	--	--	--	--	--	--	--	--	--	--	--	--	--	--	--	--	--	--	--	--	--	--	--	--	--	--	--	--	--	--	--	--	--	--	--	--	--	--	--	--	--	--	--	--	--	--	--	--	--	--	--	--	--	--	--	--	--	--	--	--	--	--	--	--	--	--	--	--	--	--	--	--	--	--	--	--	--	--	--	--	--	--	--	--	--	--	--	--	--	--	--	--	--	--	--	--	--	--	--	--	--	--	--	--	--	--	--	--	--	--	--	--	--	--	--	--	--	--	--	--	--	--	--	--	--	--	--	--	--	--	--	--	--	--	--	--	--	--	--	--	--	--	--	--	--	--	--	--	--	--	--	--	--	--	--	--	--	--	--	--	--	--	--	--	--	--	--	--	--	--	--	--	--	--	--	--	--	--	--	--	--	--	--	--	--	--	--	--	--	--	--	--	--	--	--	--	--	--	--	--	--	--	--	--	--	--	--	--	--	--	--	--	--	--	--	--	--	--	--	--	--	--	--	--	--	--	--	--	--	--	--	--	--	--	--	--	--	--	--	--	--	--	--	--	--	--	--	--	--	--	--	--	--	--	--	--	--	--	--	--	--	--	--	--	--	--	--	--	--	--	--	--	--	--	--	--	--	--	--	--	--	--	--	--	--	--	--	--	--	--	--	--	--	--	--	--	--	--	--	--	--	--	--	--	--	--	--	--	--	--	--	--	--	--	--	--	--	--	--	--	--	--	--	--	--	--	--	--	--	--	--	----

NB Consulting Engineers

NOTES:

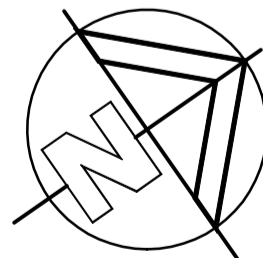
- THIS DRAWING IS NOT TO BE USED FOR CONSTRUCTION IF THE ISSUE DATE PRECEDES THE ISSUE DATE ON THE ARCHITECTURAL DRAWINGS.
- DO NOT SCALE FROM THIS DRAWING.
- ALL DIMENSIONS ARE TO BE VERIFIED ON SITE BY THE BUILDER BEFORE COMMENCING WITH ASSOCIATED WORK.
- FOR GENERAL NOTES REFER TO DRAWING NUMBER: D01.



OSD CATCHMENT PLAN

SCALE = 1 : 100

OSD CATCHMENT TABLE	
Red	EXCLUDED 193m <sup>2</sup> (LAWN)
Orange	EXCLUDED 37.5m <sup>2</sup> (POOL)
Blue	IMPERVIOUS TO OSD 225m <sup>2</sup>



ISSUED FOR D.A.  
SUBMISSION ONLY  
NOT FOR  
CONSTRUCTION

IF IN DOUBT ASK

Scale check - 100mm when printed to scale

AI																			
						DOCUMENT CERTIFICATION		<div><div>NB Consulting Engineers</div><div>STRUCTURAL - CIVIL - STORMWATER - REMEDIAL A.C.N. 076 121 616 A.B.N. 24 076 121 616</div><div>Sydney: Ph: (02) 9984 7000 Suite 207, 30 Fisher Road Dee Why N.S.W. 2099 Gold Coast: Ph: (07) 5631 4744 Suite 1, 30B Griffith Street, Coolangatta QLD 4225 E : nb@nbconsulting.com.au W : www.nbconsulting.com.au</div></div>		Architect:		Project:		Date:		Design:		Drawn:	
						Date : 22 Dec '22 Michael Wachjo  B.E.(Civil), MIEAust. (Director NB Consulting Engineers)				RACHEL HUDSON ARCHITECT		PROPOSED RESIDENCE 103 BYNYA ROAD, PALM BEACH		DEC '22		HØ		NB	
22.12.2022	A	ISSUED FOR DA SUBMISSION ONLY				NB HS				Client:		Drawing Title:		Job No:		Drawing No:		Issue:	
Date:	Issue:	Description:				By: Review:		The copyright of this drawing remains with NB Consulting Engineers		MARK EGGERS		OSD CATCHMENT PLAN		2206002		D06		A	

NB Consulting Engineers