

STRUCTURAL - CIVIL - STORMWATER - REMEDIAL

A1

[illegible]

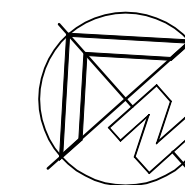
N Consulting Engineers

CHAINAGES

PROPOSED DRIVEWAY OUTLINE

COUNCIL: NORTHERN BEACHES COUNCIL

1. THIS DRAWING IS NOT TO BE USED FOR CONSTRUCTION IF THE ISSUE DATE PRECEDES THE ISSUE DATE ON THE ARCHITECTURAL DRAWINGS.
2. DO NOT SCALE FROM THIS DRAWING.
3. ALL DIMENSIONS ARE TO BE VERIFIED ON SITE BY THE BUILDER BEFORE COMMENCING WITH ASSOCIATED WORK.
4. FOR GENERAL NOTES REFER TO DRAWING NUMBER: 001.

[illegible]

SCALE = 1 : 50

ISSUED FOR
COUNCIL COMMENT
NOT FOR
CONSTRUCTION

IF IN DOUBT ASK

[illegible]

V3 Consulting Engineers

LEGEND:

- FFL AND/OR SPOT LEVEL REFER ARCHITECT. TO BE CONFIRMED PRIOR TO CONSTRUCTION
- PROPOSED DESIGN SPOT LEVEL
- EXISTING SURFACE SPOT LEVEL REFER SURVEY PLANS. TO BE CONFIRMED PRIOR TO CONSTRUCTION.
- CHAINAGES
- PROPOSED DRIVEWAY OUTLINE

NOTES:

- THIS DRAWING IS NOT TO BE USED FOR CONSTRUCTION IF THE ISSUE DATE PRECEDES THE ISSUE DATE ON THE ARCHITECTURAL DRAWINGS.
- DO NOT SCALE FROM THIS DRAWING.
- ALL DIMENSIONS ARE TO BE VERIFIED ON SITE BY THE BUILDER BEFORE COMMENCING WITH ASSOCIATED WORK.
- FOR GENERAL NOTES REFER TO DRAWING NUMBER: C01.

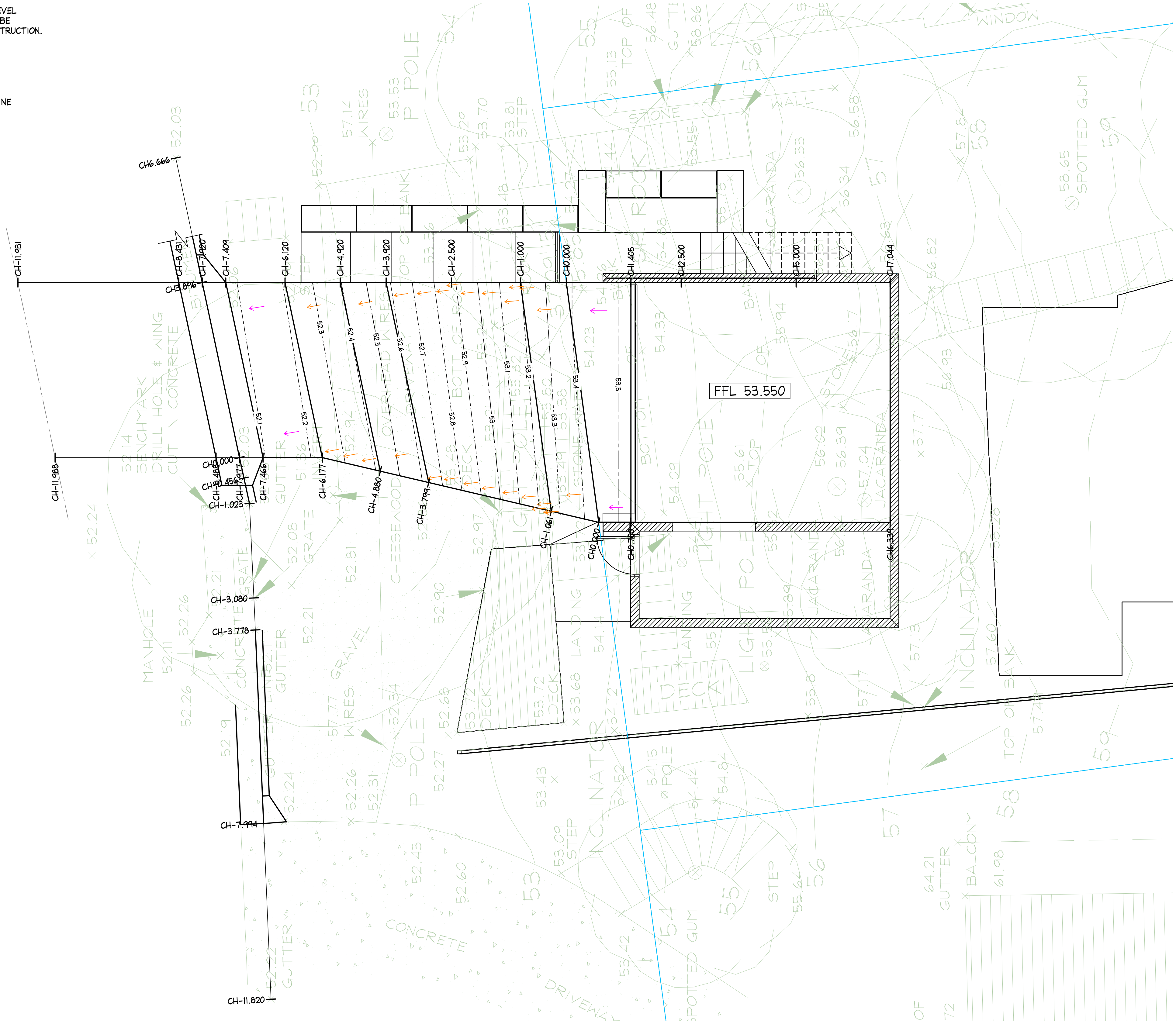


PROPOSED CONTOUR LEVELS ARE INDICATIVE ONLY. ALL LEVELS TO BE CONFIRMED PRIOR TO CONSTRUCTION. DO NOT SCALE.

GRADES ARROW SLOPE TABLE

SLOPE RANGES (%)	COLOUR
0.00 to 3.00	Blue
3.00 to 5.00	Green
5.00 to 6.25	Yellow
6.25 to 15.00	Orange
15.00 to 25.00	Red
25.00 to 35.00	Dark Red

1) SLOPE ARROWS TO BE READ IN COLOUR ONLY. DO NOT INTERPRET DATA IN BLACK & WHITE PRINT.



PROPOSED CONTOUR LEVELS LAYOUT PLAN (APPROXIMATE)

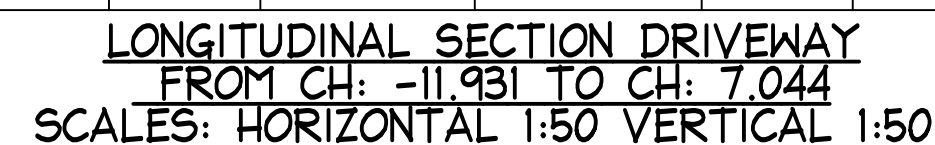
NOT TO SCALE

ISSUED FOR COUNCIL COMMENT NOT FOR CONSTRUCTION

IF IN DOUBT ASK

DOCUMENT CERTIFICATION				Architect:		Project:	Date:	Design:	Drawn:
Date : 21 Apr '22 Michael Wachjo B.E.(Civil), MIEAust. (Director NB Consulting Engineers)				JGC ARCHITECT		PROPOSED DRIVEWAY AT 47 HILLTOP RD, AVALON	MAR 2022	D.K.	D.K.
The copyright of this drawing remains with Northern Beaches Consulting Engineers Pty Ltd. Trading as NB Consulting Engineers				ANDREW UTIGER		PROPOSED CONTOUR LEVELS PLAN (APPROXIMATE)	Job No:		
							220229	C03	B

1. THIS DRAWING IS NOT TO BE USED FOR CONSTRUCTION IF THE ISSUE DATE PRECEDES THE ISSUE DATE ON THE ARCHITECTURAL DRAWINGS.
2. DO NOT SCALE FROM THIS DRAWING.
3. ALL DIMENSIONS ARE TO BE VERIFIED ON SITE BY THE BUILDER BEFORE COMMENCING WITH ASSOCIATED WORK.
4. FOR GENERAL NOTES REFER TO DRAWING NUMBER: C01.



ROAD CAMBER VALUES ARE UNKNOWN, ASSUMED -3% MAX (FALL TO KERB) ROAD CAMBER. THE LAYBACK HAS BEEN MODIFIED TO A NON-STANDARD LAYBACK AND CROSSTOBER TO ACCOMMODATE THE B85 VEHICLE PROFILE TEMPLATE. TO BE CONFIRMED ON SITE PRIOR TO CONSTRUCTION.

EXISTING SURVEY
LEVELS UNKNOWN



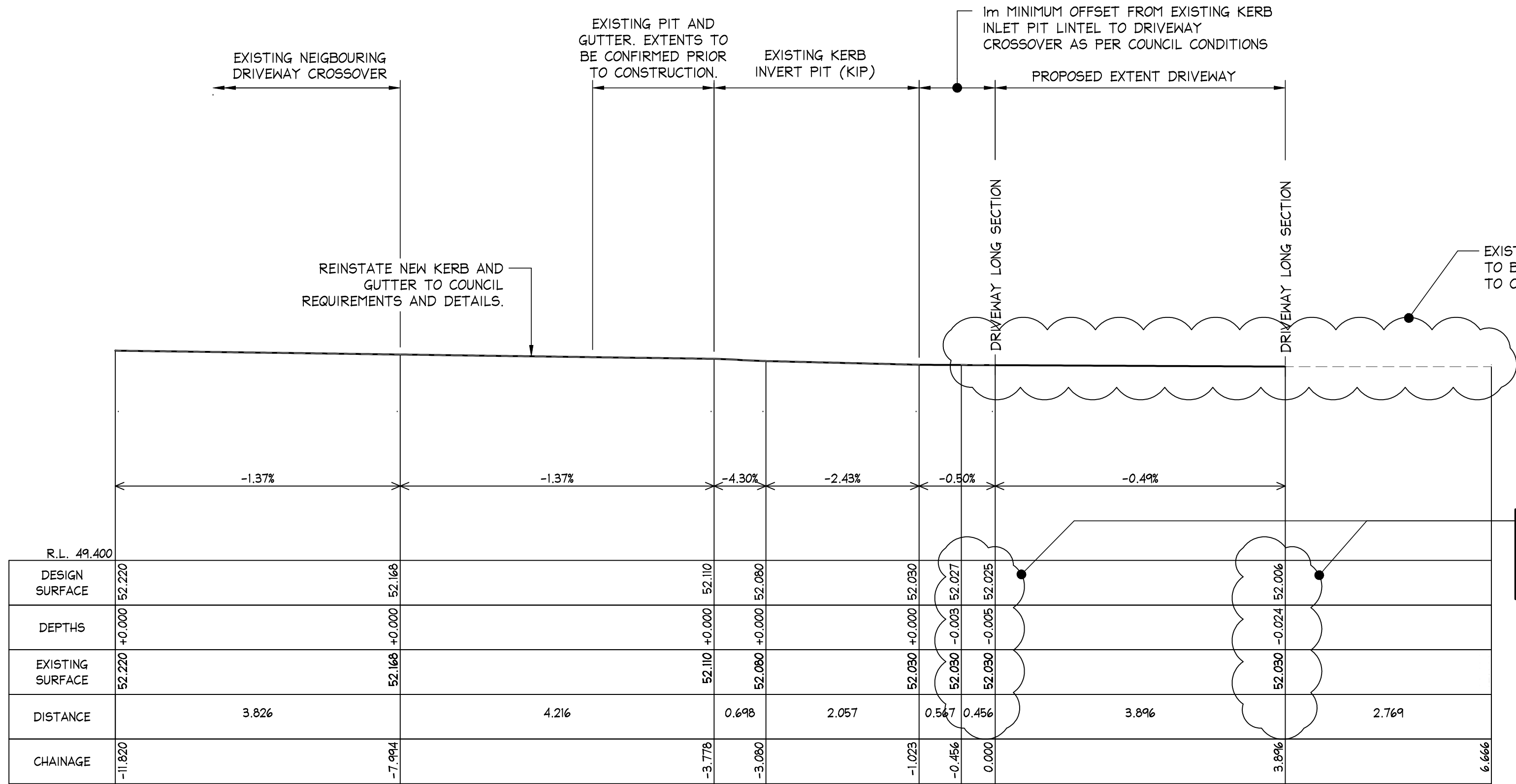
ISSUED FOR
COUNCIL COMMENT
NOT FOR
CONSTRUCTION

IF IN DOUBT ASK

[illegible]

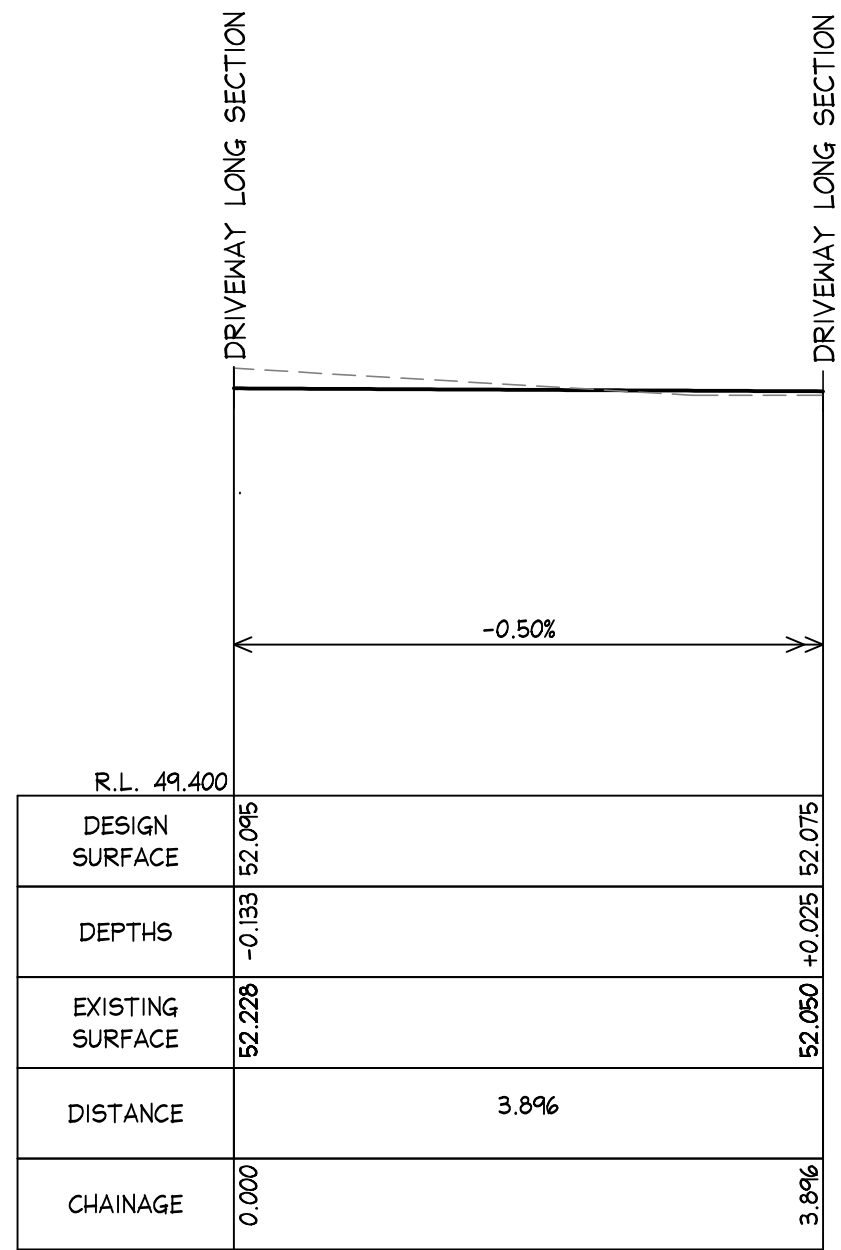
N Consulting Engineers

- NOTES:
1. THIS DRAWING IS NOT TO BE USED FOR CONSTRUCTION IF THE ISSUE DATE PRECEDES THE ISSUE DATE ON THE ARCHITECTURAL DRAWINGS.
 2. DO NOT SCALE FROM THIS DRAWING.
 3. ALL DIMENSIONS ARE TO BE VERIFIED ON SITE BY THE BUILDER BEFORE COMMENCING WITH ASSOCIATED WORK.
 4. FOR GENERAL NOTES REFER TO DRAWING NUMBER: C01.



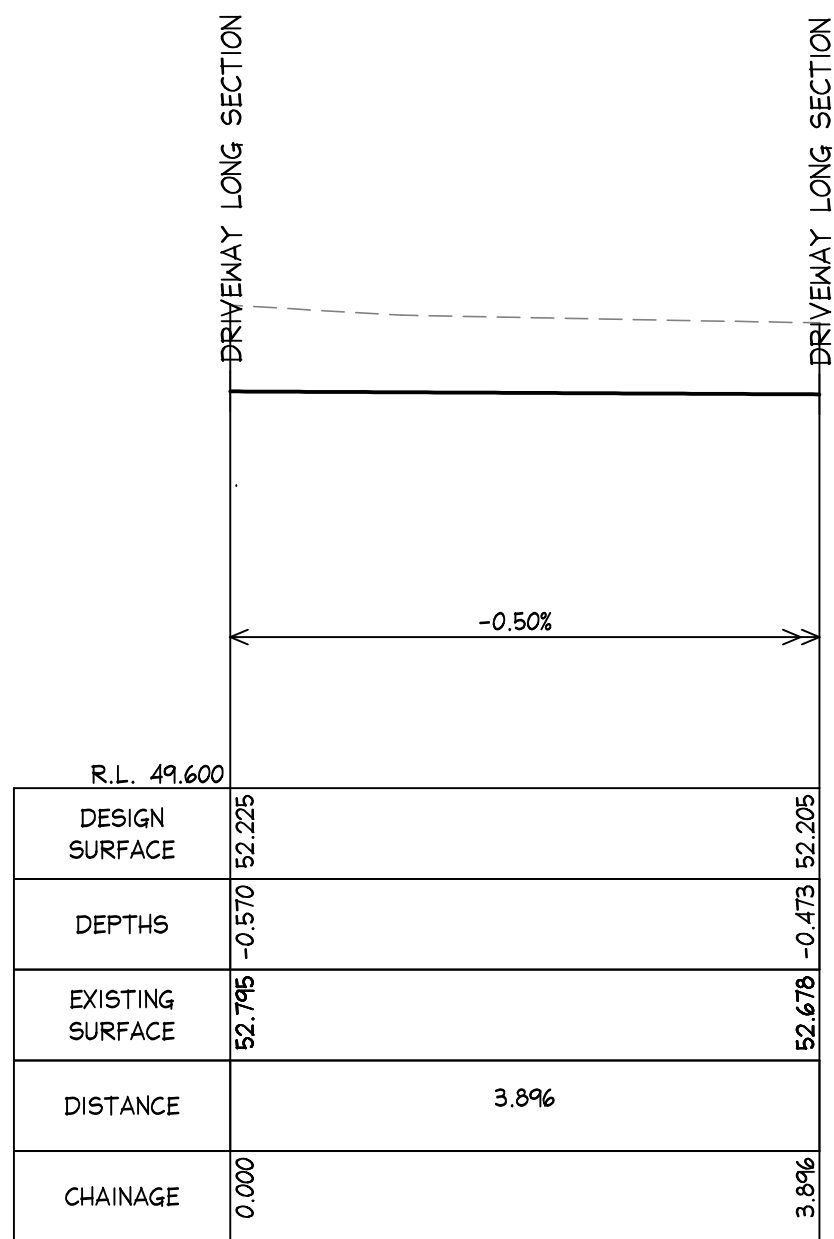
LONGITUDINAL CROSS SECTION
SCALES: HORIZONTAL 1:50 VERTICAL 1:50

SECTION 3
C02



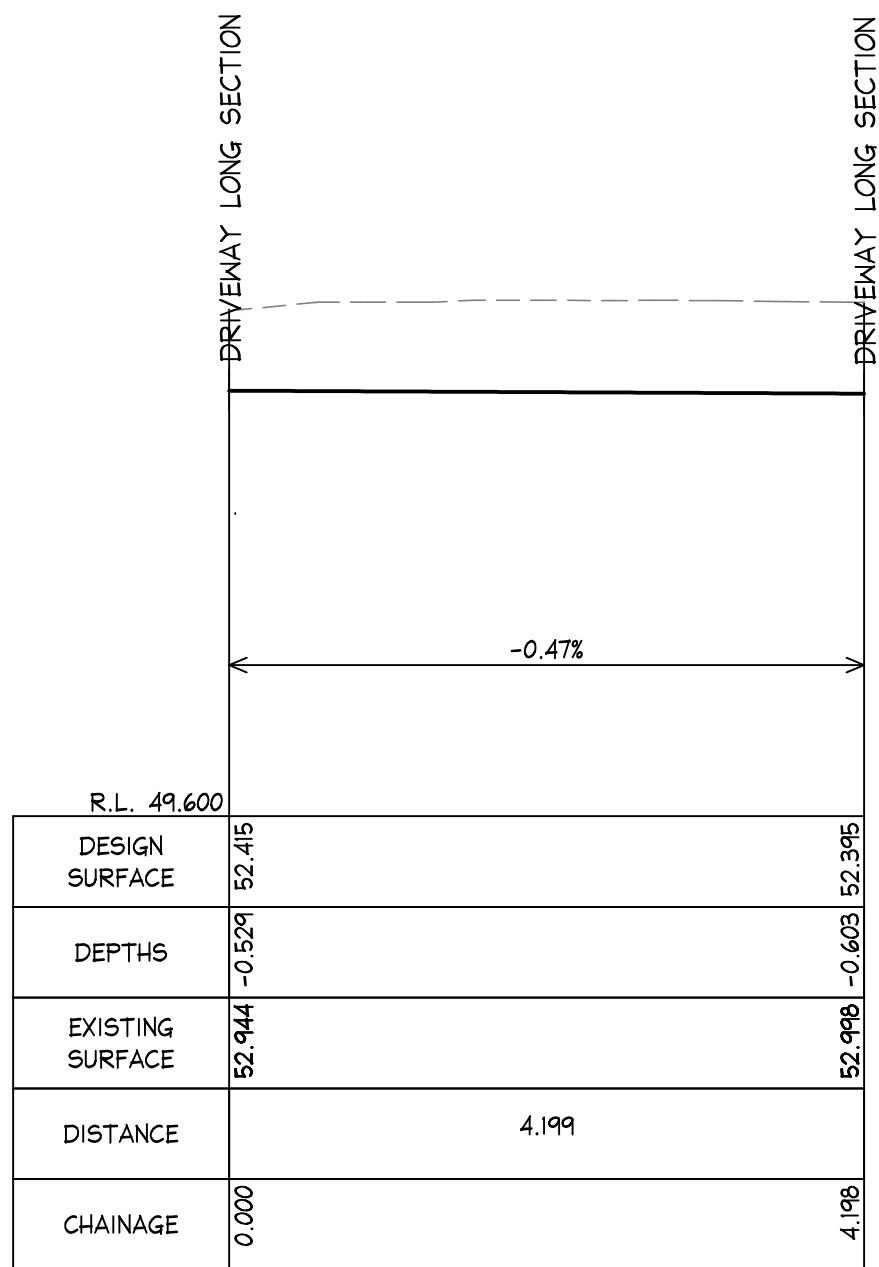
LONGITUDINAL CROSS SECTION
SCALES: HORIZONTAL 1:50 VERTICAL 1:50

SECTION 4
C02



LONGITUDINAL CROSS SECTION
SCALES: HORIZONTAL 1:50 VERTICAL 1:50

SECTION 5
C02



LONGITUDINAL CROSS SECTION
SCALES: HORIZONTAL 1:50 VERTICAL 1:50

SECTION 6
C02

ISSUED FOR
COUNCIL COMMENT
NOT FOR
CONSTRUCTION

IF IN DOUBT ASK

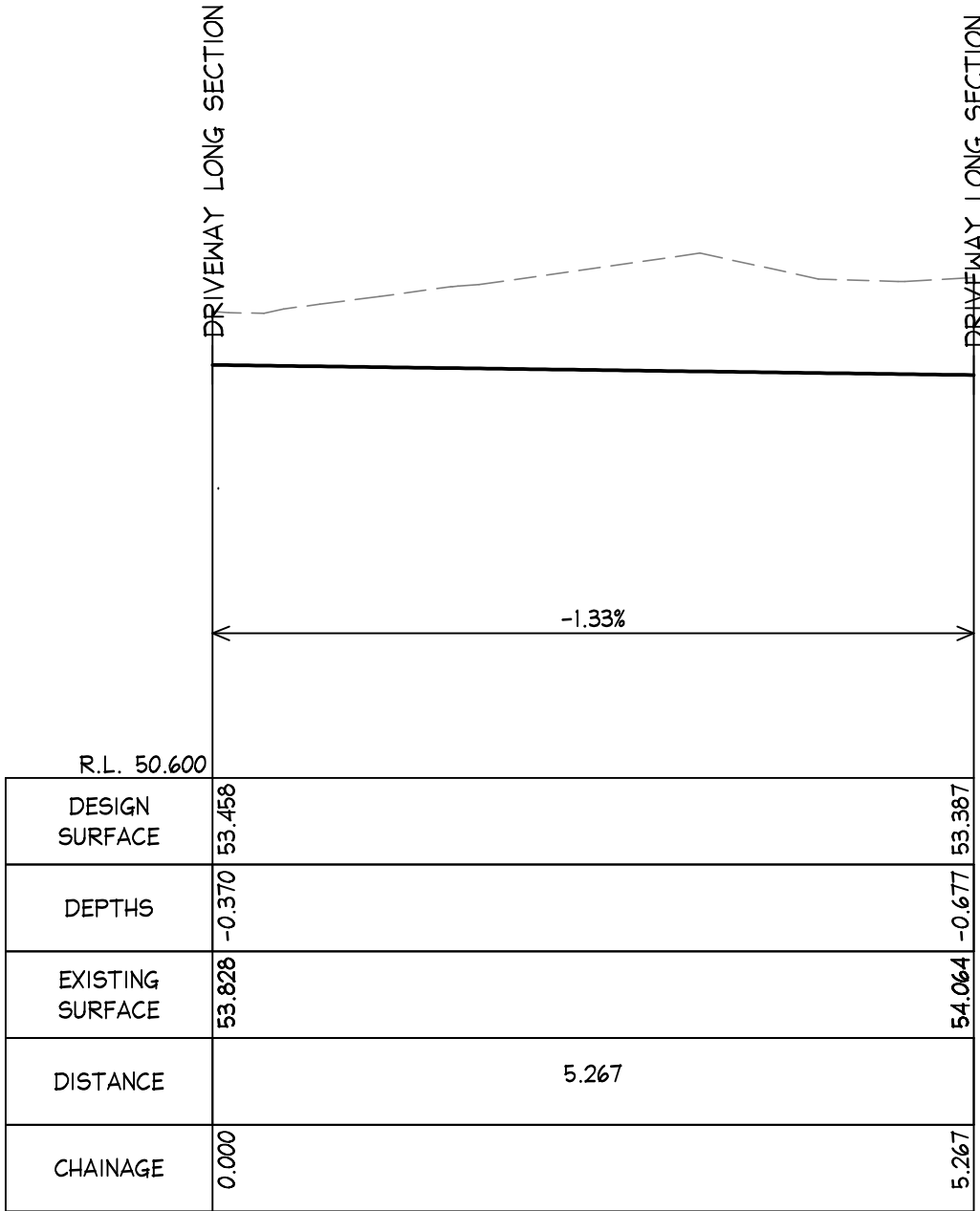
Scale check - 100mm when printed to scale

AI

							DOCUMENT CERTIFICATION		<div><div><div>NB</div><div>Consulting Engineers</div><div>STRUCTURAL - CIVIL - STORMWATER - REMEDIAL</div><div>A.C.N. 076 121 616 A.B.N. 24 076 121 616</div></div><div><div>Sydney: Ph: (02) 9984 7000</div><div>Suite 207, 30 Fisher Road Dee Why N.S.W. 2099</div><div>Gold Coast: Ph: (07) 5631 4744</div><div>30 Griffith Street Coolangatta QLD 4225</div><div>E : nb@nbconsulting.com.au W : www.nbconsulting.com.au</div></div></div>		Architect:		Project:		Date:		Design:		Drawn:	
									JGC ARCHITECT		PROPOSED DRIVEWAY AT 47 HILLTOP RD, AVALON		MAR 2022		D.K.		D.K.			
06/04/2022			B		REVISED PLANS				D.K.		M.W.									
07/03/2022			A		ISSUED FOR COUNCIL SUBMISSION - NOT FOR CONSTRUCTION				D.K.		M.W.									
Date:			Issue:		Description:				By:		Review:									

Scale check - 100mm when printed to scale

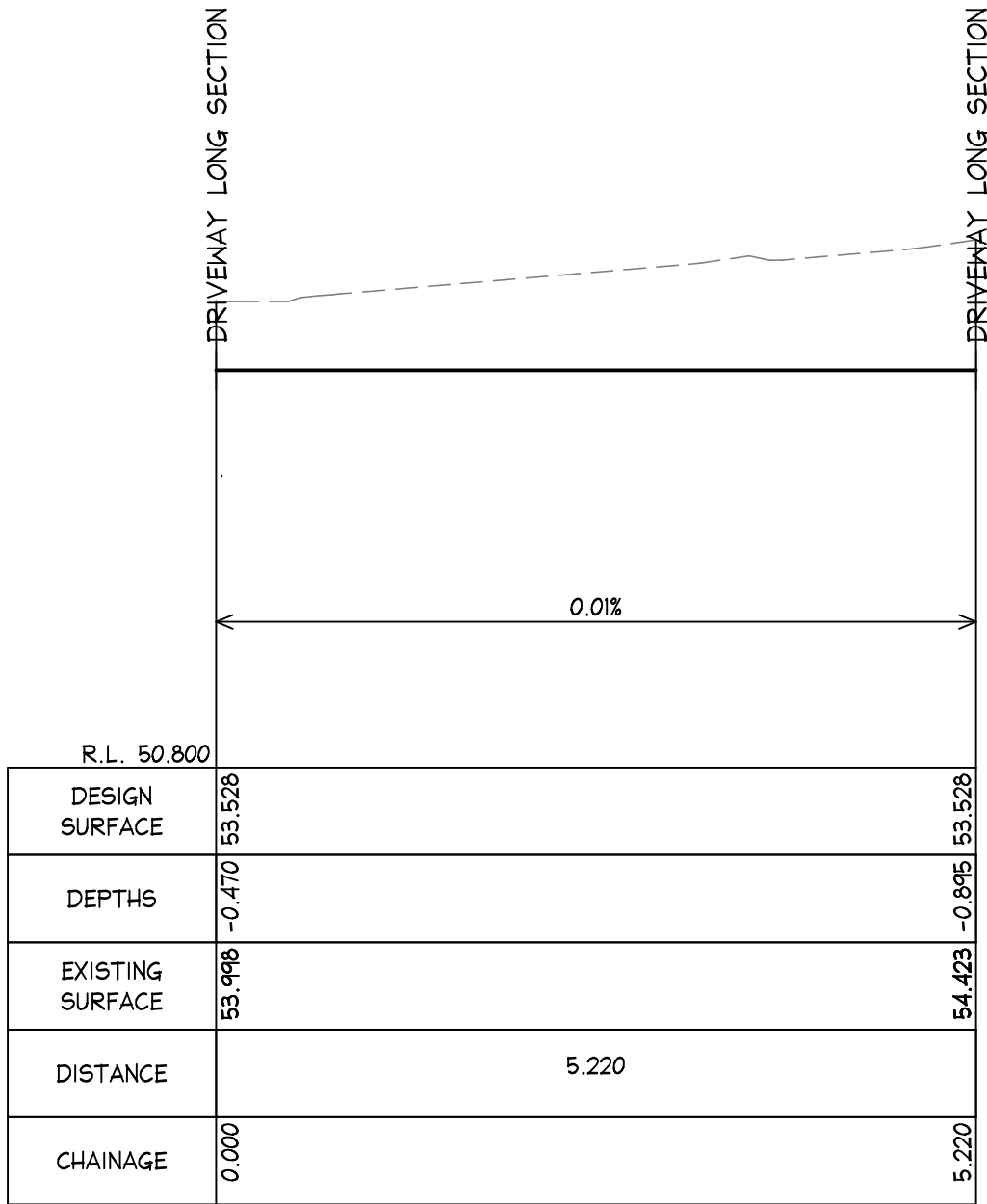
AI



LONGITUDINAL SECTION ALONG BOUNDARY
FROM CH: 0.000 TO CH: 5.267
SCALES: HORIZONTAL 1:50 VERTICAL 1:50

SECTION

7
C02



LONGITUDINAL CROSS SECTION
SCALES: HORIZONTAL 1:50 VERTICAL 1:50

SECTION

8
C02

- NOTES:
1. THIS DRAWING IS NOT TO BE USED FOR CONSTRUCTION IF THE ISSUE DATE PRECEDES THE ISSUE DATE ON THE ARCHITECTURAL DRAWINGS.
 2. DO NOT SCALE FROM THIS DRAWING.
 3. ALL DIMENSIONS ARE TO BE VERIFIED ON SITE BY THE BUILDER BEFORE COMMENCING WITH ASSOCIATED WORK.
 4. FOR GENERAL NOTES REFER TO DRAWING NUMBER: C01.



ISSUED FOR
COUNCIL COMMENT
NOT FOR
CONSTRUCTION

IF IN DOUBT ASK

--	--	--	--	--	--	--	--	--	--	--	--	--	--	--	--	--	--	--	--	--	--	--	--	--	--	--	--	--	--	--	--	--	--	--	--	--	--	--	--	--	--	--	--	--	--	--	--	--	--	--	--	--	--	--	--	--	--	--	--	--	--	--	--	--	--	--	--	--	--	--	--	--	--	--	--	--	--	--	--	--	--	--	--	--	--	--	--	--	--	--	--	--	--	--	--	--	--	--	--	--	--	--	--	--	--	--	--	--	--	--	--	--	--	--	--	--	--	--	--	--	--	--	--	--	--	--	--	--	--	--	--	--	--	--	--	--	--	--	--	--	--	--	--	--	--	--	--	--	--	--	--	--	--	--	--	--	--	--	--	--	--	--	--	--	--	--	--	--	--	--	--	--	--	--	--	--	--	--	--	--	--	--	--	--	--	--	--	--	--	--	--	--	--	--	--	--	--	--	--	--	--	--	--	--	--	--	--	--	--	--	--	--	--	--	--	--	--	--	--	--	--	--	--	--	--	--	--	--	--	--	--	--	--	--	--	--	--	--	--	--	--	--	--	--	--	--	--	--	--	--	--	--	--	--	--	--	--	--	--	--	--	--	--	--	--	--	--	--	--	--	--	--	--	--	--	--	--	--	--	--	--	--	--	--	--	--	--	--	--	--	--	--	--	--	--	--	--	--	--	--	--	--	--	--	--	--	--	--	--	--	--	--	--	--	--	--	--	--	--	--	--	--	--	--	--	--	--	--	--	--	--	--	--	--	--	--	--	--	--	--	--	--	--	--	--	--	--	--	--	--	--	--	--	--	--	--	--	--	--	--	--	--	--	--	--	--	--	--	--	--	--	--	--	--	--	--	--	--	--	--	--	--	--	--	--	--	--	--	--	--	--	--	--	--	--	--	--	--	--	--	--	--	--	--	--	--	--	--	--	--	--	--	--	--	--	--	--	--	--	--	--	--	--	--	--	--	--	--	--	--	--	--	--	--	--	--	--	--	--	--	--	--	--	--	--	--	--	--	--	--	--	--	--	--	--	--	--	--	--	--	--	--	--	--	--	--	--	--	--	--	--	--	--	--	--	--	--	--	--	--	--	--	--	--	--	--	--	--	--	--	--	--	--	--	--	--	--	--	--	--	--	--	--	--	--	--	--	--	--	--	--	--	--	--	--	--	--	--	--	--	--	--	--	--	--	--	--	--	--	--	--	--	--	--	--	--	--	--	--	--	--	--	--	--	--	--	--	--	--	--	--	--	--	--	--	--	--	--	--	--	--	--	--	--	--	--	--	--	--	--	--	--	--	--	--	--	--	--	--	--	--	--	--	--	--	--	--	--	--	--	--	--	--	--	--	--	--	--	--	--	--	--	--	--	--	--	--	--	--	--	--	--	--	--	--	--	--	--	--	--	--	--	--	--	--	--	--	--	--	--	--	--	--	--	--	--	--	--	--	--	--	--	--	--	--	--	--	--	--	--	--	--	--	--	--	--	--	--	--	--	--	--	--	--	--	--	--	--	--	--	--	--	--	--	--	--	--	--	--	--	--	--	--	--	--	--	--	--	--	--	--	--	--	--	--	--	--	--	--	--	--	--	--	--	--	--	--	--	--	--	--	--	--	--	--	--	--	--	--	--	--	--	--	--	--	--	--	--	--	--	--	--	--	--	--	--	--	--	--	--	--	--	--	--	--	--	--	--	--	--	--	--	--	--	--	--	--	--	--	--	--	--	--	--	--	--	--	--	--	--	--	--	--	--	--	--	--	--	--	--	--	--	--	--	--	--	--	--	--	--	--	--	--	--	--	--	--	--	--	--	--	--	--	--	--	--	--	--	--	--	--	--	--	--	--	--	--	--	--	--	--	--	--	--	--	--	--	--	--	--	--	--	--	--	--	--	--	--	--	--	--	--	--	--	--	--	--	--	--	--	--	--	--	--	--	--	--	--	--	--	--	--	--	--	--	--	--	--	--	--	--	--	--	--	--	--	--	--	--	--	--	--	--	--	--	--	--	--	--	--	--	--	--	--	--	--	--	--	--	--	--	--	--	--	--	--	--	--	--	--	--	--	--	--	--	--	--	--	--	--	--	--	--	--	--	--	--	--	--	--	--	--	--	--	--	--	--	--	--	--	--	--	--	--	--	--	--	--	--	--	--	--	--	--	--	--	--	--	--	--	--	--	--	--	--	--	--	--	--	--	--	--	--	--	--	--	--	--	--	--	--	--	--	--	--	--	--	--	--	--	--	--	--	--	--	--	--	--	--	--	--	--	--	--	--	--	--	--	--	--	--	--	--	--	--	--	--	--	--	--	--	--	--	--	--	--	--	--	--	--	--	--	--	--	--	--	--	--	--	--	--	--	--	--	--	--	--	--	--	--	--	--	--	--	--	--	--	--	--	--	--	--	--	--	--	--	--	--	--	--	--	--	--	--	--	--	--	--	--	--	--	--	--	--	--	--	--	--	--	--	--	--	--	--	--	--	--	--	--	--	--	--	--	--	--	--	--	--	--	--	--	--	--	--	--	--	--	--	--	--	--	--	--	--	--	--	--	--	--	--	--	--	--	--	--	--	--	--	--	--	--	--	--	--	--	--	--	--	--	--	--	--	--	--	--	--	--	--	--	--	--	--	--	--	--	--	--	--	--	--	--	--	--	--	--	--	--	--	--	--	--	--	--	--	--	--	--	--	--	--	--	--	--	--	--	--	--	--	--	--	--	--	--	--	--	--	--	--	--	--	--	--	--	--	--	--	--	--	--	--	--	--	--	--	--	--	--	--	--	--	--	--	--	--	--	--	--	--	--	--	--	--	--	--	--	--	--	--	--	--	--	--	--	--	--	--	--	--	--	--	--	--	--	--	--	--	--	--	--	--	--	--	--	--	--	--	--	--	--	--	--	--	--	--	--	--	--	--	--	--	--	--	--	--	--	--	--	--	--	--	--	--	--	--	--	--	--	--	--	--	--	--	--	--	--	--	--	--	--	--	--	--	--	--	--	--	--	--	--	--	--	--	--	--	--	--	--	--	--	--	--	--	--	--	--	--	--	--	--	--	--	--	--	--	--	--	--	--	--	--	--	--	--	--	--	--	--	--	--	--	--	--	--	--	--	--	--	--	--	--	--	--	--	--	--	--	--	--	--	--	--	--	--	--	--	--	--	--	--	--	--	--	--	--	--	--	--	--	--	--	--	--	--