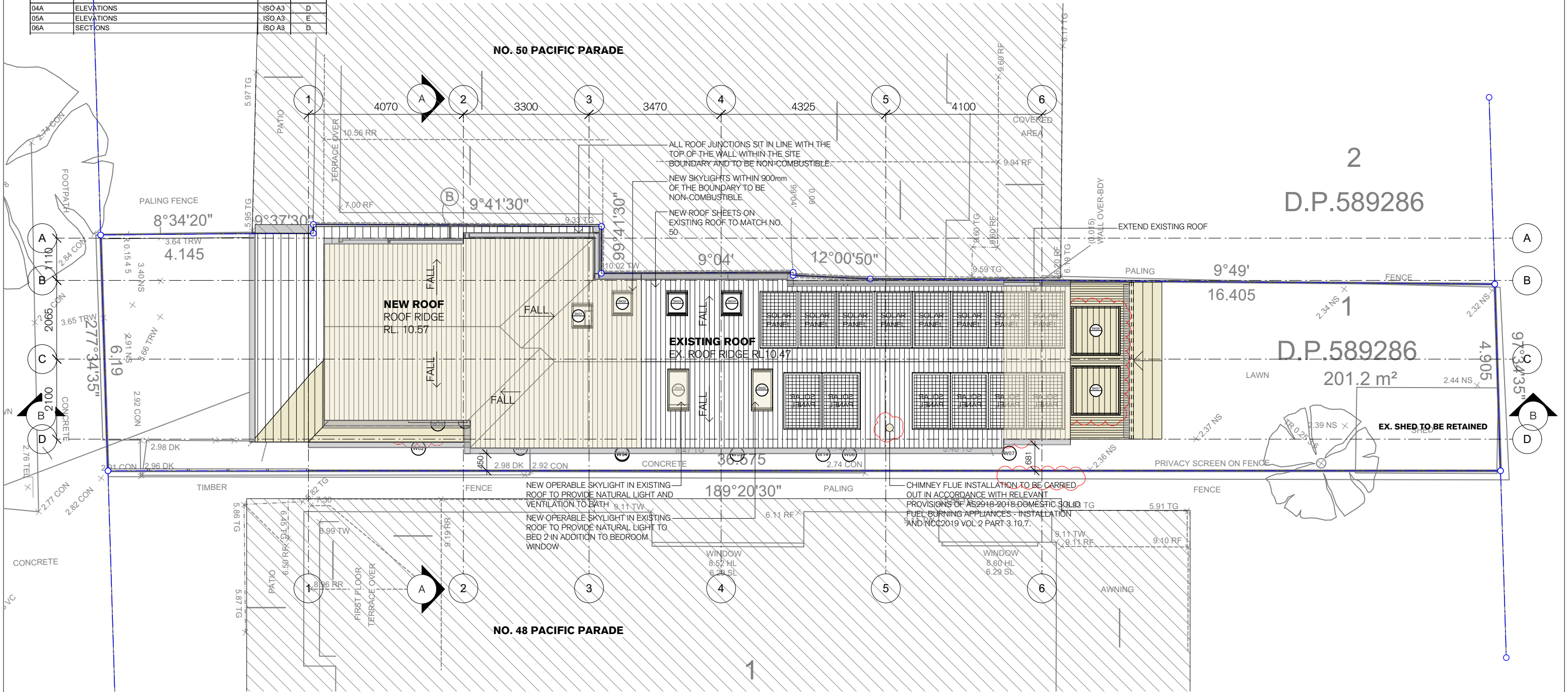


S4.55 ISSUE  
ALTERATIONS AND ADDITIONS  
50A PACIFIC PARADE MANLY

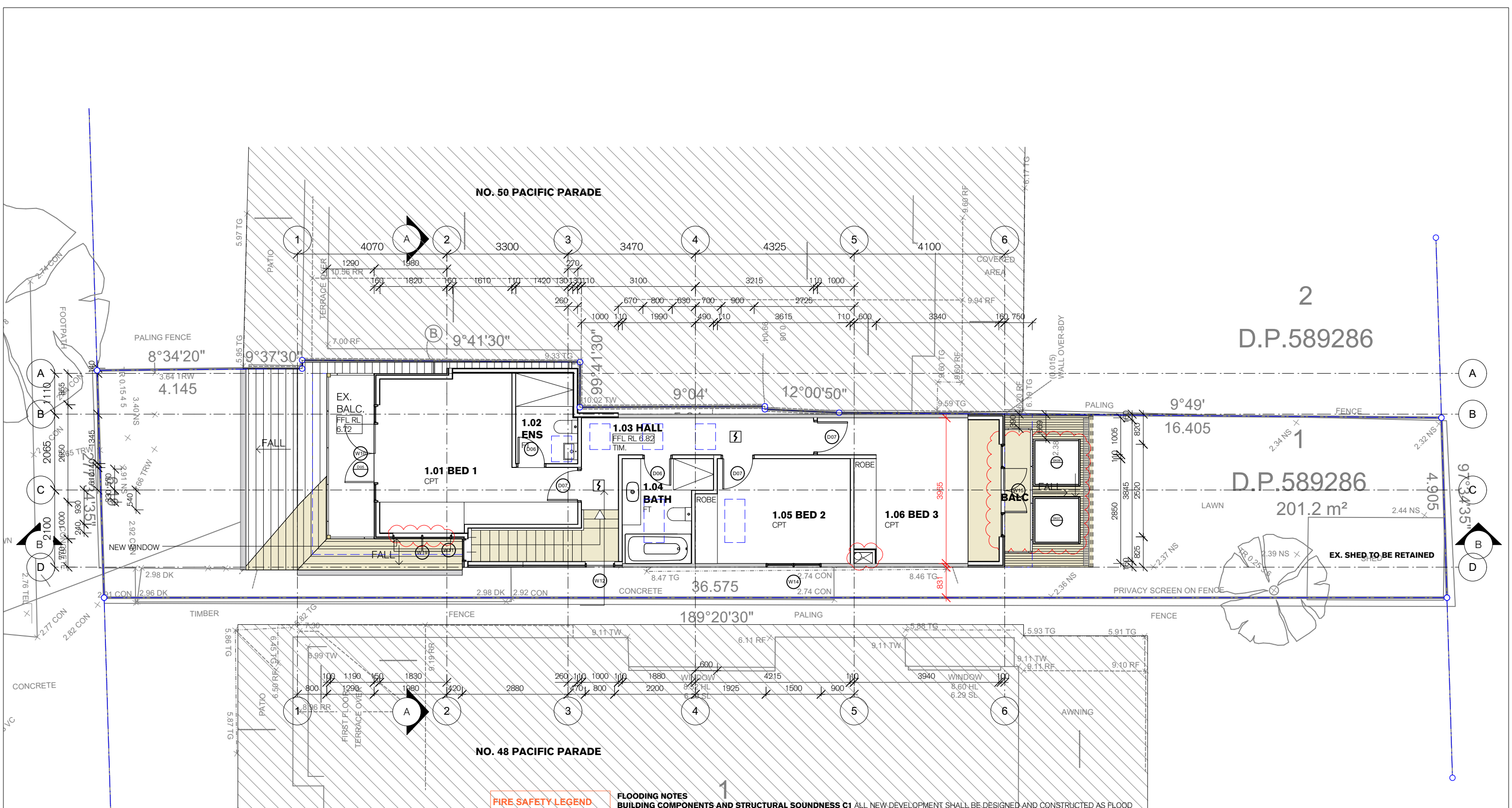
Drawing List			
Sheet No.	Sheet Name	Size	Rev. No.
01A	ROOF PLAN	ISO A3	D
02A	GROUND FLOOR PLAN	ISO A3	E
03A	FIRST FLOOR PLAN	ISO A3	E
04A	ELEVATIONS	ISO A3	D
05A	ELEVATIONS	ISO A3	E
06A	SECTIONS	ISO A3	D



SITE / ROOF PLAN

Christopher Jordan Architecture & Design	79 BEATTIE STREET, BALMAIN NSW 2041	Key: A/C AL AFD AFW BG BDY BWK CFC CONC CPT	AIR CONDITIONING UNIT ALUMINUM ALUMINUM FRAMED DOOR ALUMINUM FRAMED WINDOW BOX GUTTER BOUNDARY FACE BRICK COMPRESSED FIBRE CEMENT CLADDING CONCRETE CARPET	CR DOWN PIPE DOWNPIPE SPREADER DRYER DISHWASHER EXISTING FRIDGE FINISHED CEILING LEVEL FIRE EXTINGUISHER FINISHED FLOOR LEVEL	FG FIXED GLASS FIRE HOSE REEL FIRE INDICATOR PANEL FLOOR TILE FLOOR WASTE GLASS BALUSTRADE GRADED DRAIN HANDRAIL METAL BALUSTRADE METAL CLADDING	MR METAL KLIP-LOK ROOF METAL SHEET OVEN PANTRY PLASTERBOARD RELATIVE LEVEL SKYLIGHT SLAB LEVEL TACTILE INDICATORS TIMBER CLADDING	TIM TIMBER FLOORING/DECKING TIMBER FRAMED DOOR TIMBER FRAMED WINDOW TOP OF FENCE TOP OF WALL TOW TIMBER SCREEN WATER CLOSET WASHING MACHINE																																																																																																																																																																																																																																																																																																																																																																																																																																																																																																																																																																																																																																																																																																																																																																																																																																																																																																																																																																																																																																																																																																																																																																																																																																																																																																																																																						
---	--	---	---	--	--	---	--	--	--	--	--	--	--	--	--	--	--	--	--	--	--	--	--	--	--	--	--	--	--	--	--	--	--	--	--	--	--	--	--	--	--	--	--	--	--	--	--	--	--	--	--	--	--	--	--	--	--	--	--	--	--	--	--	--	--	--	--	--	--	--	--	--	--	--	--	--	--	--	--	--	--	--	--	--	--	--	--	--	--	--	--	--	--	--	--	--	--	--	--	--	--	--	--	--	--	--	--	--	--	--	--	--	--	--	--	--	--	--	--	--	--	--	--	--	--	--	--	--	--	--	--	--	--	--	--	--	--	--	--	--	--	--	--	--	--	--	--	--	--	--	--	--	--	--	--	--	--	--	--	--	--	--	--	--	--	--	--	--	--	--	--	--	--	--	--	--	--	--	--	--	--	--	--	--	--	--	--	--	--	--	--	--	--	--	--	--	--	--	--	--	--	--	--	--	--	--	--	--	--	--	--	--	--	--	--	--	--	--	--	--	--	--	--	--	--	--	--	--	--	--	--	--	--	--	--	--	--	--	--	--	--	--	--	--	--	--	--	--	--	--	--	--	--	--	--	--	--	--	--	--	--	--	--	--	--	--	--	--	--	--	--	--	--	--	--	--	--	--	--	--	--	--	--	--	--	--	--	--	--	--	--	--	--	--	--	--	--	--	--	--	--	--	--	--	--	--	--	--	--	--	--	--	--	--	--	--	--	--	--	--	--	--	--	--	--	--	--	--	--	--	--	--	--	--	--	--	--	--	--	--	--	--	--	--	--	--	--	--	--	--	--	--	--	--	--	--	--	--	--	--	--	--	--	--	--	--	--	--	--	--	--	--	--	--	--	--	--	--	--	--	--	--	--	--	--	--	--	--	--	--	--	--	--	--	--	--	--	--	--	--	--	--	--	--	--	--	--	--	--	--	--	--	--	--	--	--	--	--	--	--	--	--	--	--	--	--	--	--	--	--	--	--	--	--	--	--	--	--	--	--	--	--	--	--	--	--	--	--	--	--	--	--	--	--	--	--	--	--	--	--	--	--	--	--	--	--	--	--	--	--	--	--	--	--	--	--	--	--	--	--	--	--	--	--	--	--	--	--	--	--	--	--	--	--	--	--	--	--	--	--	--	--	--	--	--	--	--	--	--	--	--	--	--	--	--	--	--	--	--	--	--	--	--	--	--	--	--	--	--	--	--	--	--	--	--	--	--	--	--	--	--	--	--	--	--	--	--	--	--	--	--	--	--	--	--	--	--	--	--	--	--	--	--	--	--	--	--	--	--	--	--	--	--	--	--	--	--	--	--	--	--	--	--	--	--	--	--	--	--	--	--	--	--	--	--	--	--	--	--	--	--	--	--	--	--	--	--	--	--	--	--	--	--	--	--	--	--	--	--	--	--	--	--	--	--	--	--	--	--	--	--	--	--	--	--	--	--	--	--	--	--	--	--	--	--	--	--	--	--	--	--	--	--	--	--	--	--	--	--	--	--	--	--	--	--	--	--	--	--	--	--	--	--	--	--	--	--	--	--	--	--	--	--	--	--	--	--	--	--	--	--	--	--	--	--	--	--	--	--	--	--	--	--	--	--	--	--	--	--	--	--	--	--	--	--	--	--	--	--	--	--	--	--	--	--	--	--	--	--	--	--	--	--	--	--	--	--	--	--	--	--	--	--	--	--	--	--	--	--	--	--	--	--	--	--	--	--	--	--	--	--	--	--	--	--	--	--	--	--	--	--	--	--	--	--	--	--	--	--	--	--	--	--	--	--	--	--	--	--	--	--	--	--	--	--	--	--	--	--	--	--	--	--	--	--	--	--	--	--	--	--	--	--	--	--	--	--	--	--	--	--	--	--	--	--	--	--	--	--	--	--	--	--	--	--	--	--	--	--	--	--	--	--	--	--	--	--	--	--	--	--	--	--	--	--	--	--	--	--	--	--	--	--	--	--	--	--	--	--	--	--	--	--	--	--	--	--	--	--	--	--	--	--	--	--	--	--	--	--	--	--	--	--	--	--	--	--	--	--	--	--	--	--	--	--	--	--	--	--	--	--	--	--	--	--	--	--	--	--	--	--	--	--	--	--	--	--	--	--	--	--	--	--	--	--	--	--	--	--	--	--	--	--	--	--	--	--	--	--	--	--	--	--	--	--	--	--	--	--	--	--	--	--	--	--	--	--	--	--	--	--	--	--	--	--	--	--	--	--	--	--	--	--	--	--	--	--	--	--	--	--	--	--	--	--	--	--	--	--	--	--	--	--	--	--	--	--	--	--	--	--	--	--	--	--	--	--	--	--	--	--	--	--	--	--	--	--	--	--	--	--	--	--	--	--	--	--	--	--	--	--	--	--	--	--	--	--	--	--	--	--	--	--	--	--	--	--	--	--	--	--	--	--	--	--	--	--	--	--	--	--	--	--	--	--	--	--	--	--	--	--	--	--	--	--	--	--	--	--	--	--	--	--	--	--	--	--	--	--	--	--	--	--	--	--	--	--	--	--	--	--	--	--	--	--	--	--	--	--	--	--	--	--	--	--	--	--	--	--	--	--	--	--	--	--	--	--	--	--	--	--	--	--	--	--	--	--	--	--	--	--	--	--	--	--	--	--	--	--	--	--	--	--	--	--	--	--	--	--	--	--	--	--	--	--	--	--	--	--	--	--	--	--	--	--	--	--	--	--	--	--	--	--	--	--	--	--	--	--	--	--	--	--	--	--	--	--	--	--	--	--	--	--	--	--	--	--	--	--	--	--	--	--	--	--	--	--	--	--	--	--	--	--	--	--	--	--	--	--	--	--	--	--	--	--	--	--	--	--	--	--	--	--	--	--	--	--	--	--	--	--	--	--	--	--	--	--	--	--	--	--	--	--	--	--	--	--	--	--	--	--	--	--	--	--	--	--	--	--	--	--	--	--	--	--	--	--	--	--	--	--	--	--	--	--	--	--	--	--





**FIRE SAFETY LEGEND**

- Fire - smoke detector
- Fire - thermal detector
- Fire - Indicative Layout for Sounders (Typically internally within each unit in order to achieve minimum 75dB(A) at Bedhead)
- Alarm acknowledgement facility
- Video Surveillance
- MIN. 2.5KG ABE Portable Fire Extinguisher
- Fire Blanket
- Fire Hose Reel

**FLOODING NOTES**

**BUILDING COMPONENTS AND STRUCTURAL SOUNDNESS C1** ALL NEW DEVELOPMENT SHALL BE DESIGNED AND CONSTRUCTED AS FLOOD COMPATIBLE BUILDINGS IN ACCORDANCE WITH REDUCING VULNERABILITY OF BUILDINGS TO FLOOD DAMAGE: GUIDANCE ON BUILDING IN FLOOD PRONE AREAS, HAWKESBURY-NEPEAN FLOODPLAIN MANAGEMENT STEERING COMMITTEE (2006)

**BUILDING COMPONENTS AND STRUCTURAL SOUNDNESS C3** ALL NEW ELECTRICAL EQUIPMENT, POWER POINTS, WIRING, FUEL LINES, SEWERAGE SYSTEMS OR ANY OTHER SERVICE PIPES AND CONNECTIONS MUST BE WATERPROOFED AND/OR LOCATED ABOVE THE FLOOD PLANNING LEVEL (3.65M AHD). ALL EXISTING ELECTRICAL EQUIPMENT AND POWER POINTS LOCATED BELOW THE FLOOD PLANNING LEVEL MUST HAVE RESIDUAL CURRENT DEVICES INSTALLED CUT ELECTRICITY SUPPLY DURING FLOOD EVENTS.

**STORAGE OF GOODS D1** HAZARDOUS OR POTENTIALLY POLLUTING MATERIALS SHALL NOT BE STORED BELOW THE FLOOD PLANNING LEVEL UNLESS ADEQUATELY PROTECTED FROM FLOODWATERS IN ACCORDANCE WITH INDUSTRY STANDARDS

**FLOOD EMERGENCY RESPONSE E2** APPROPRIATE ACCESS TO THE SHELTER IN PLACE REFUGE SHOULD BE AVAILABLE FROM ALL AREAS OF THE NEW DEVELOPMENT.

**FENCING H1** FENCING (INCLUDING POOL FENCING, BOUNDARY FENCING, BALCONY BALUSTRADES AND ACCESSWAY BALUSTRADES) SHALL BE OPEN FOR PASSAGE OF FLOOD WATERS. ALL NEW FENCING ON THE PROPERTY MUST BE DESIGN WITH A MINIMUM OF 50% OPEN AREA BETWEEN THE 1% FLOOD LEVEL AND NATURAL GROUND LEVEL, TO ALLOW FLOOD WATERS TO PASS THROUGH

**RECOMMENDATIONS** THE DEVELOPMENT MUST COMPLY WITH ALL RECOMMENDATIONS OUTLINED IN: THE FLOOD RISK ASSESSMENT REPORT BY MICHAL KORECKY DATED 10/02/20.

**FIRST FLOOR PLAN**

79 BEATTIE STREET,  
BALMAIN NSW 2041

NSW REG. ARCHITECT NO. 8057  
CHRISTOPHER JORDAN

p: (02) 8094 9850  
m: 0402 357 698  
e: chris@christopherjordan.com.au

Key:

A/C	AIR CONDITIONING UNIT	CR	CEMENT RENDER	FG	FIXED GLASS	MR	METAL KLIP-LOK ROOF	TIM	TIMBER FLOORING/DECKING
AL	ALUMINIUM	DP	DOWN PIPE	FHR	FIRE HOSE REEL	MS	METAL SHEET	TFD	TIMBER FRAMED DOOR
AFD	ALUMINIUM FRAMED DOOR	DPS	DOWNPIPE SPREADER	FIP	FIRE INDICATOR PANEL	OV	OVEN	TFW	TIMBER FRAMED WINDOW
AFW	ALUMINIUM FRAMED WINDOW	DR	DRYER	FT	FLOOR TILE	PB	PANTRY	TOP	TOP OF FENCE
BS	BOX GUTTER	DW	DISHWASHER	FW	FLOOR WASTE	PL	PLASTERBOARD	TOW	TOP OF WALL
BDY	BOUNDARY	EX	EXISTING	GB	GLASS BALUSTRADE	RL	RELATIVE LEVEL	TS	TIMBER SCREEN
BWK	FACE BRICK	FCL	FRIDGE	GD	GRADED DRAIN	SK	SKYLIGHT	WC	WATER CLOSET
CPC	COMPRESSED FIBRE CEMENT CLADDING	FE	FINISHED CEILING LEVEL	GR	GRATED DRAIN	SL	SLAB LEVEL	WM	WASHING MACHINE
CONC	CONCRETE	FE	FIRE EXTINGUISHER	HR	HANDRAIL	TA	TACTILE INDICATORS		
CPT	CARPET	FFL	FINISHED FLOOR LEVEL	MC	METAL BALUSTRADE	TC	TIMBER CLADDING		

E	29/9/22	S4.55 ISSUE (3)	LN	FIRST FLOOR PLAN
D	1/06/202	REVISED CC SUBMISSION	LN	ALTERATIONS AND ADDITIONS
C	26/06/22	CC SUBMISSION	LN	50A PACIFIC PARADE MANLY
No.	Date	Revision	By	CONSTRUCTION CERTIFICATE ISSUE

SCALE  
1:100  
@ ISO A3

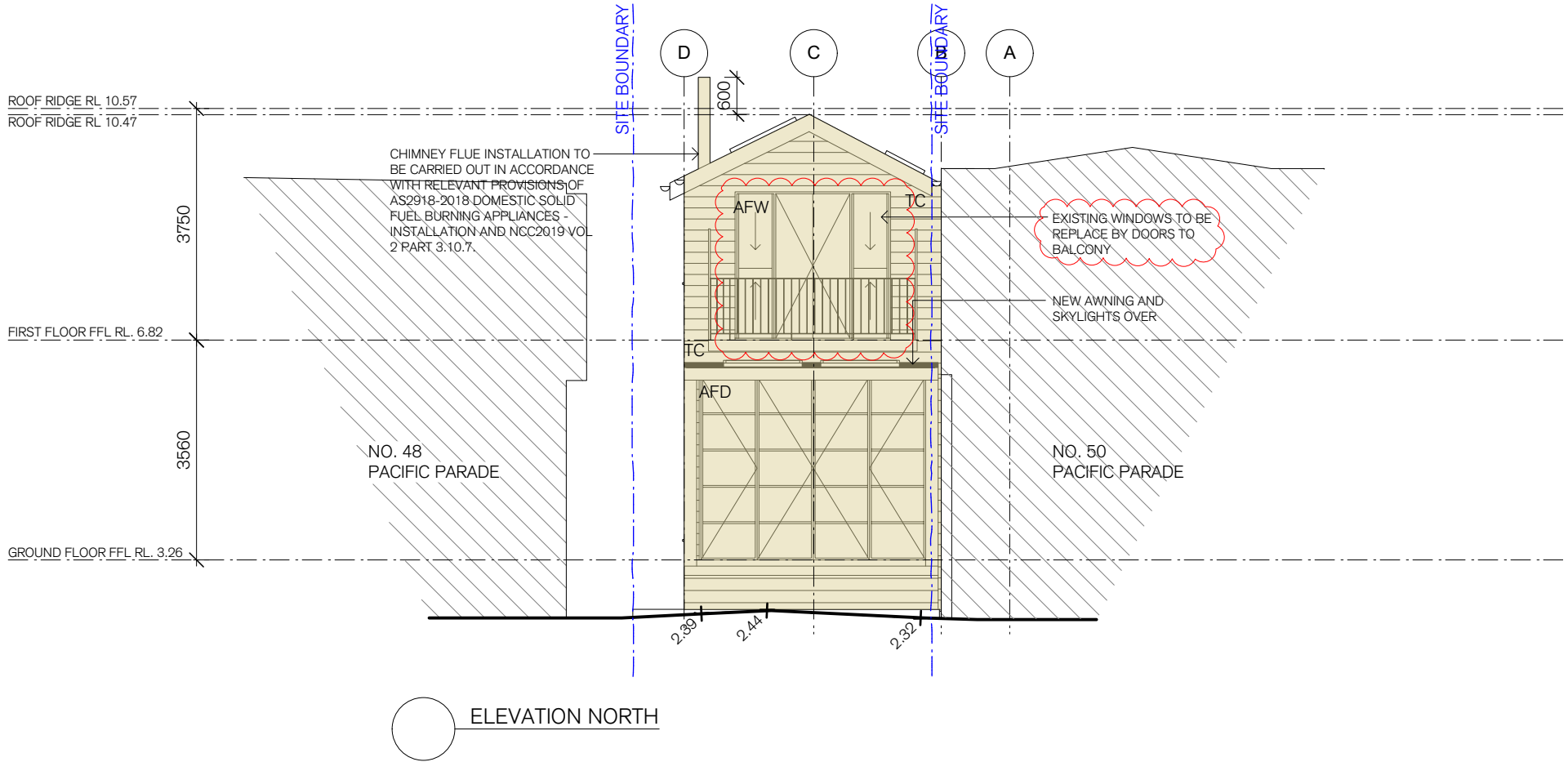
Project No.  
MAG540

Drawing No.  
03A

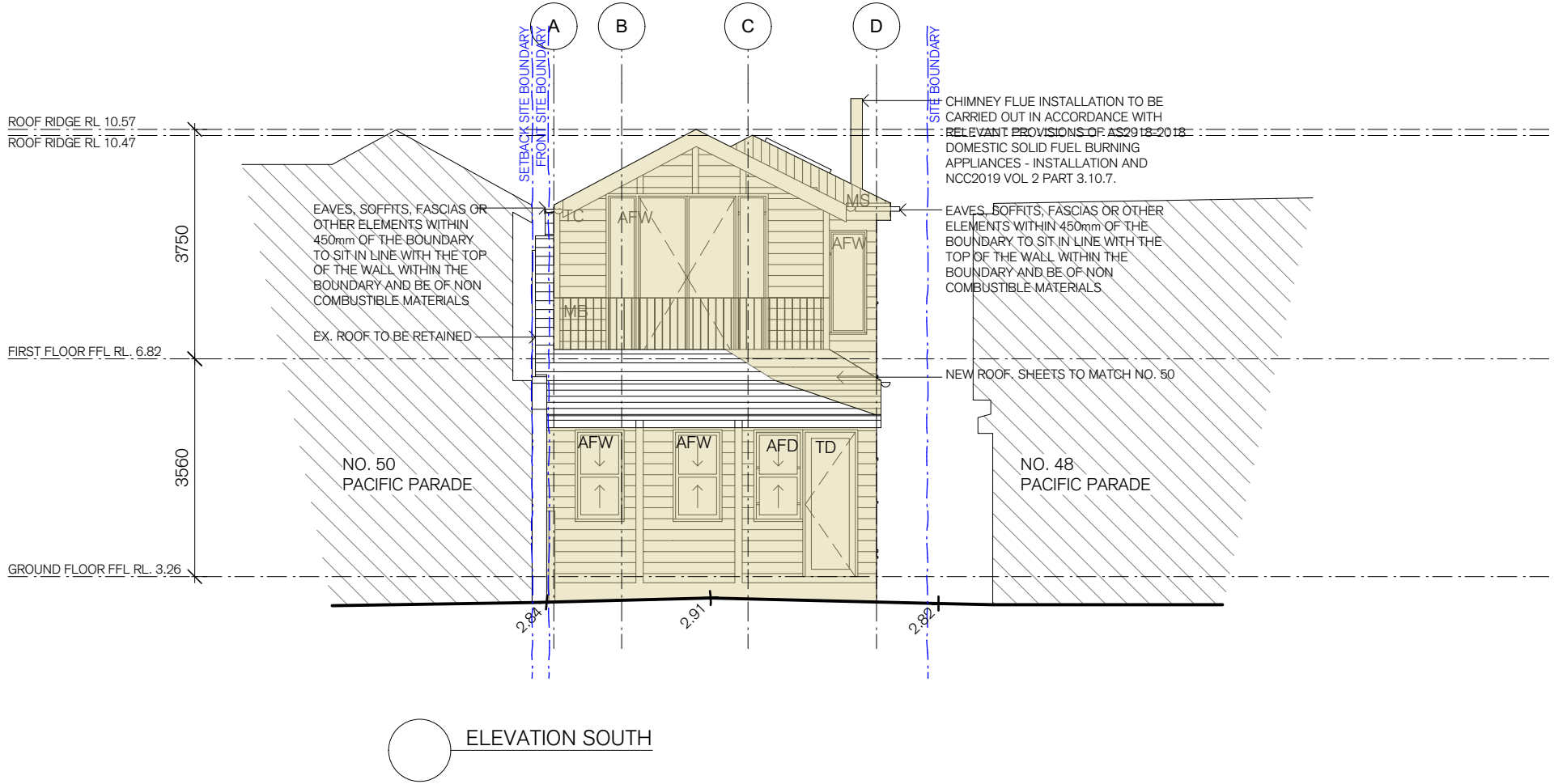
Rev #  
E

NOT FOR CONSTRUCTION



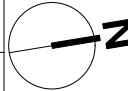


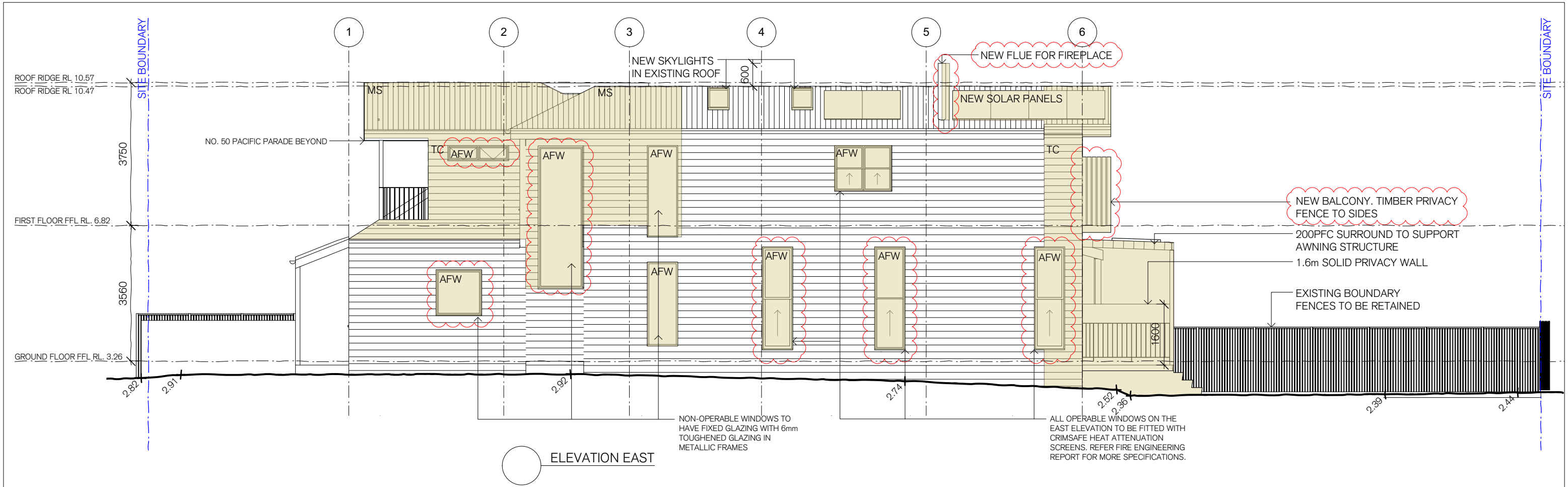
ELEVATION NORTH



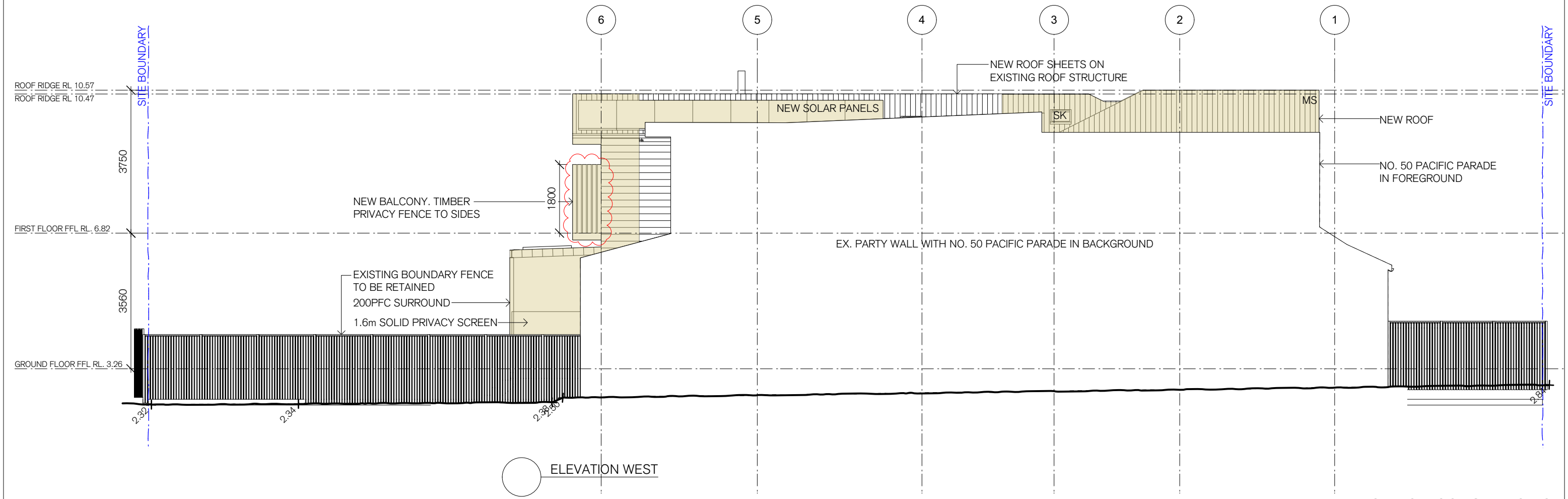
ELEVATION SOUTH

NOT FOR CONSTRUCTION





ELEVATION EAST



ELEVATION WEST

NOT FOR CONSTRUCTION

Christopher Jordan  
Architecture & Design

79 BEATTIE STREET,  
BALMAIN NSW 2041  
NSW REG. ARCHITECT NO. 8057  
CHRISTOPHER JORDAN  
p: (02) 8094 9850  
m: 0402 357 698  
e: chris@christopherjordan.com.au

Key:

A/C AIR CONDITIONING UNIT  
AL ALUMINIUM  
AFD ALUMINIUM FRAMED DOOR  
AFW ALUMINIUM FRAMED WINDOW  
BG BOX GUTTER  
BDY BOUNDARY  
BWK FACE BRICK  
CFC COMPRESSED FIBRE CEMENT CLADDING  
CONC CONCRETE  
CPT CARPET

CR CEMENT RENDER  
DP DOWN PIPE  
DPS DOWN PIPE SPREADER  
DR DRYER  
DW DISHWASHER  
EX EXISTING  
FCL FINISHED CEILING LEVEL  
FE FIRE EXTINGUISHER  
FFL FINISHED FLOOR LEVEL

FG FIXED GLASS  
FHR FIRE HOSE REEL  
FIP FIRE INDICATOR PANEL  
FT FLOOR TILE  
FW FLOOR WASTE  
GB GLASS BALUSTRADE  
GD GRATED DRAIN  
HR HANDRAIL  
MB METAL BALUSTRADE  
MC METAL CLADDING

MR METAL KLIP-LOK ROOF  
MS METAL SHEET  
OV OVEN  
P PANTRY  
PB PLASTERBOARD  
RL RELATIVE LEVEL  
SK SKYLIGHT  
SL SLAB LEVEL  
TA TACTILE INDICATORS  
TC TIMBER CLADDING

TIM TIMBER FLOORING/DECKING  
TFD TIMBER FRAMED DOOR  
TFW TIMBER FRAMED WINDOW  
TOF TOP OF FENCE  
TOW TOP OF WALL  
TS TIMBER SCREEN  
WC WATER CLOSET  
WM WASHING MACHINE

No.	Date	Revision
E	13/10/22	S4.55 ISSUE (3)
D	1/06/202	REVISED CC SUBMISSION
C	26/06/22	CC SUBMISSION

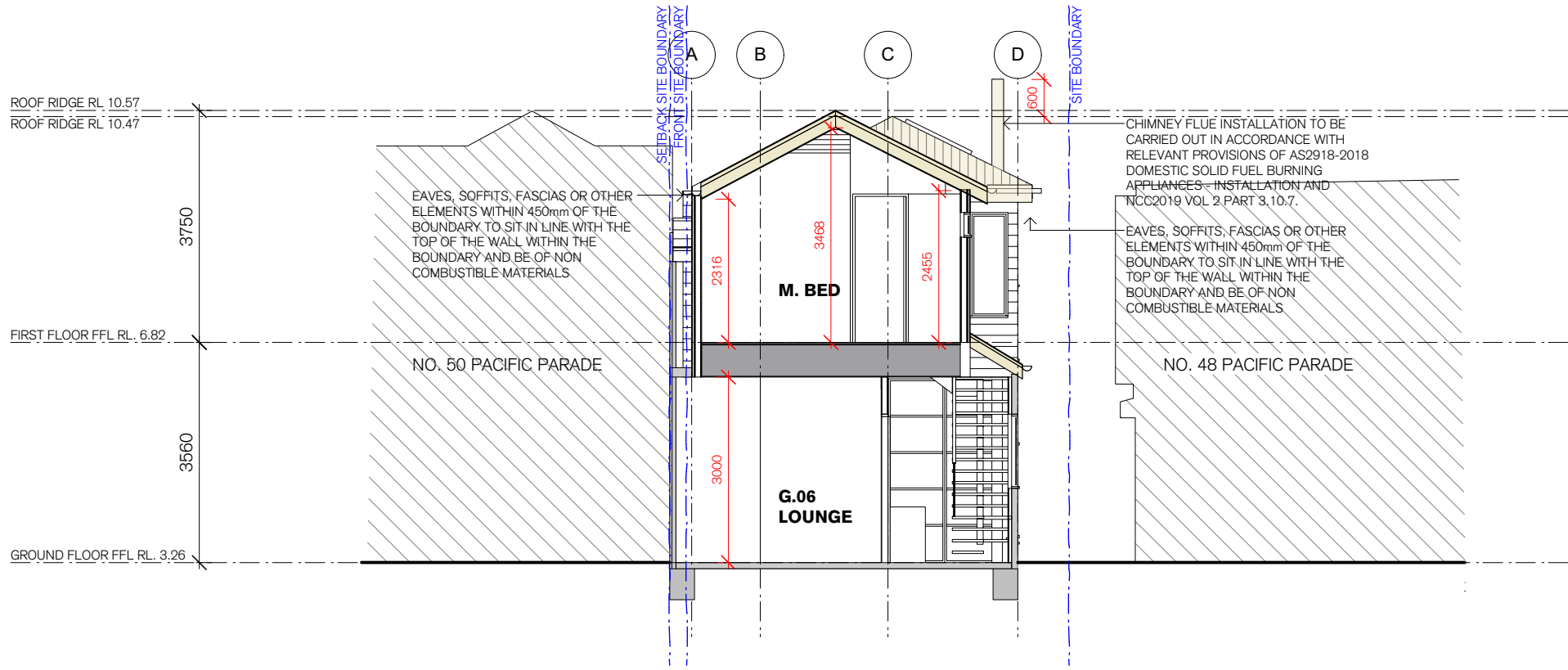
LN	LN	By
LN	LN	LN

ELEVATIONS  
ALTERATIONS AND ADDITIONS  
50A PACIFIC PARADE MANLY  
CONSTRUCTION CERTIFICATE ISSUE

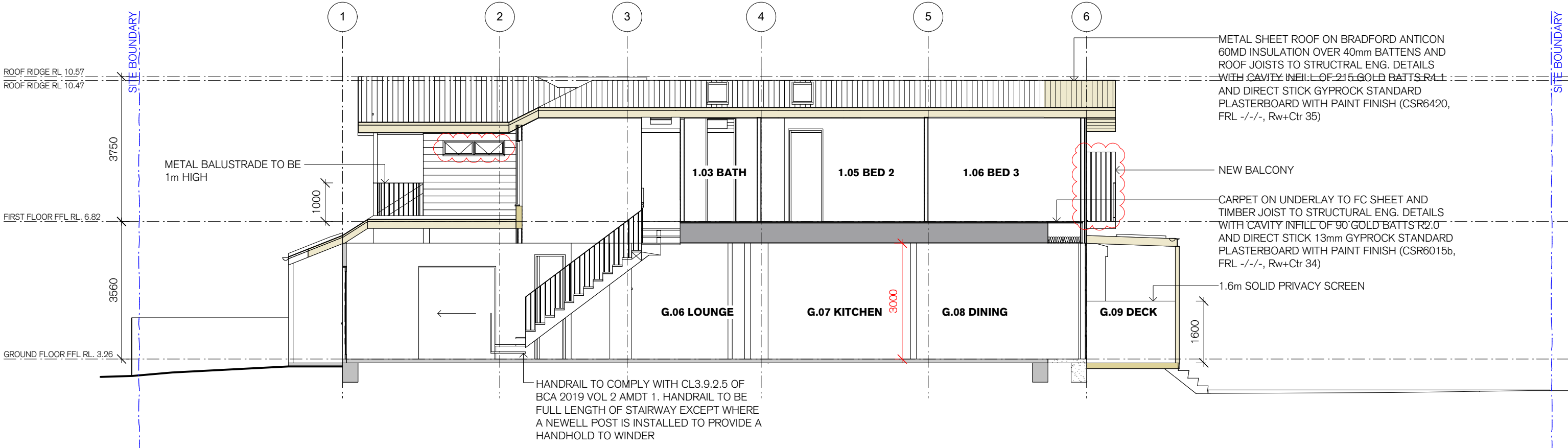
SCALE  
1:100  
@ ISO A3  
Drawn By LN  
Checked By CJ  
Date OCT 22

Project No.  
MAG540  
Drawing No.  
05A  
Rev #  
E

© 2021 Christopher Jordan Architecture & Design THIS DESIGN / DRAWINGS ARE NOT TO BE REPRODUCED IN PART OR WHOLE WITHOUT THE WRITTEN PERMISSION OF CHRISTOPHER JORDAN ARCHITECTURE & DESIGN. CHECK ALL DIMENSIONS ON SITE PRIOR TO COMMENCING FABRICATION. DO NOT SCALE OFF DRAWINGS. THIS DRAWING IS TO BE READ IN CONJUNCTION WITH THE SPECIFICATION REPORT. ALL DISCREPANCIES TO THE ARCHITECT.



SECTION A



SECTION B

NOT FOR CONSTRUCTION